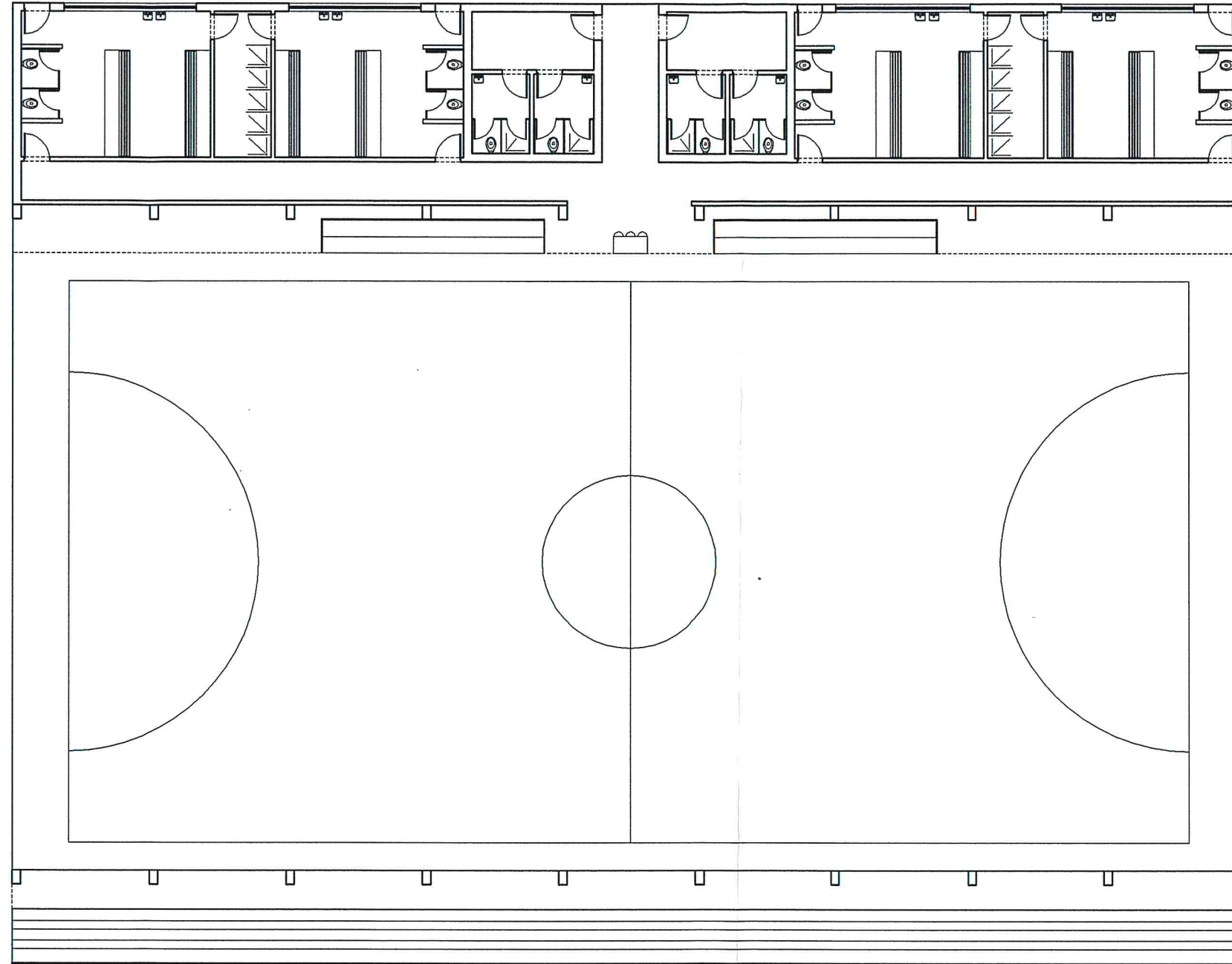


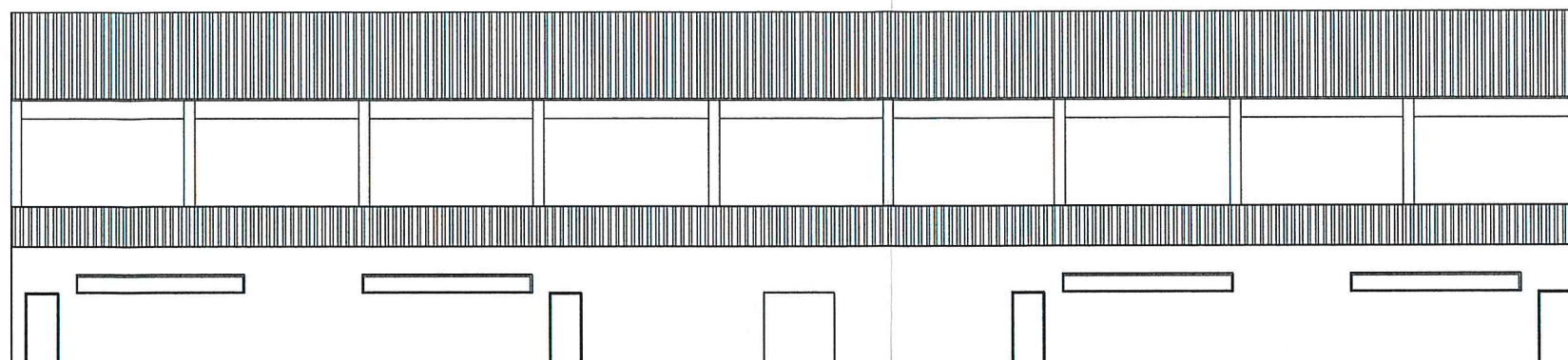
CÂMARA MUNICIPAL DE LISBOA DEPARTAMENTO DE DESPORTO DIVISÃO DE APOIO A PROJECTOS DESPORTIVOS		
OBRA:	POLIDESPORTIVO DE TELHEIRAS	
LOCAL:	Fonsecas e Calçada	
DESIGNAÇÃO:	PLANTA DE IMPLANTAÇÃO	
APROVADO EM:	ARQUIVO N.º:	DATA: NOVEMBRO-2013

DESENHO N.º:	A.01
ARQto:	Luis Miranda Henriques
ENG.:	
DESENHOU:	LH
ESCALA:	1/500

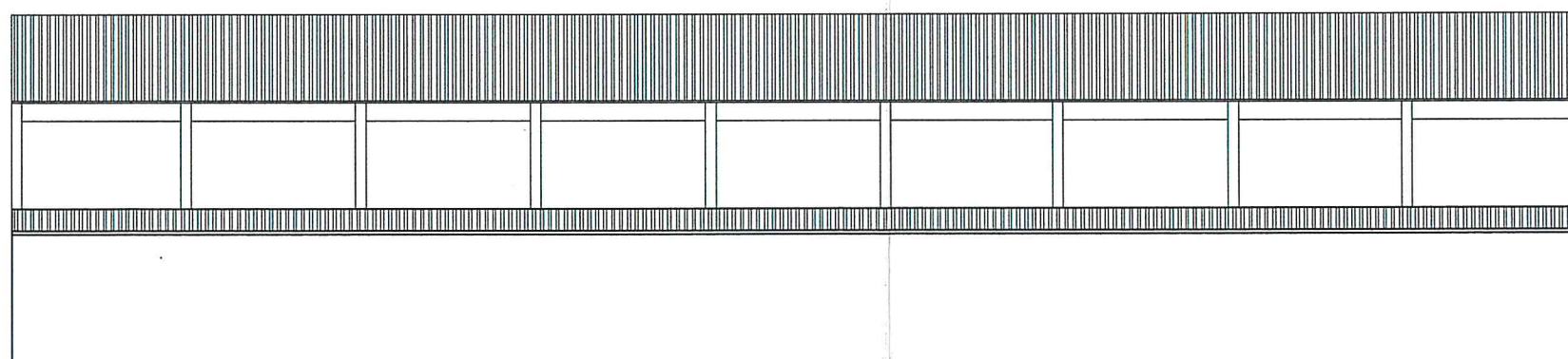




CÂMARA MUNICIPAL DE LISBOA DEPARTAMENTO DE DESPORTO DIVISÃO DE APOIO A PROJECTOS DESPORTIVOS		DESENHO N.: A.02
OBRA: POLIDESPORTIVO DE TELHEIRAS		ARQto: Luis Miranda Henriques
LOCAL: FONSECAS e CALÇADA		ENG.:
DESIGNAÇÃO: PLANTA		DESENHOU: LH
APROVADO EM:	ARQUIVO N:	DATA: NOVEMBRO-2013
		ESCALA: 1/200



ALÇADO SUL



ALÇADO NORTE



CÂMARA MUNICIPAL DE LISBOA
 DEPARTAMENTO DE DESPORTO
 DIVISÃO DE APOIO A PROJECTOS DESPORTIVOS

DESENHO N.:

A.03

OBRA: POLIDESPORTIVO DE TELHEIRAS

ARQto:
Luis Miranda Henriques

LOCAL: FONSECAS e CALÇADA

ENG.:

DESIGNAÇÃO: ALÇADOS

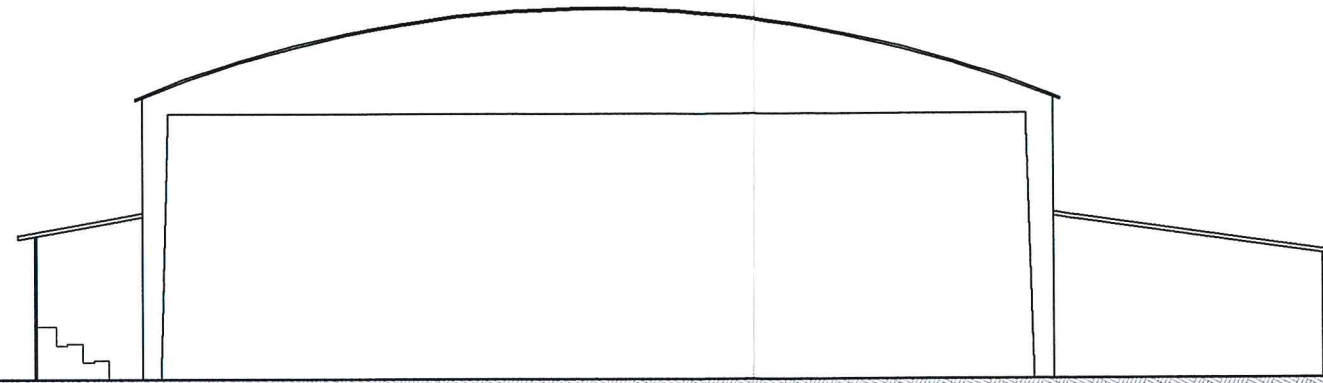
DESENHOU: LH

APROVADO EM:

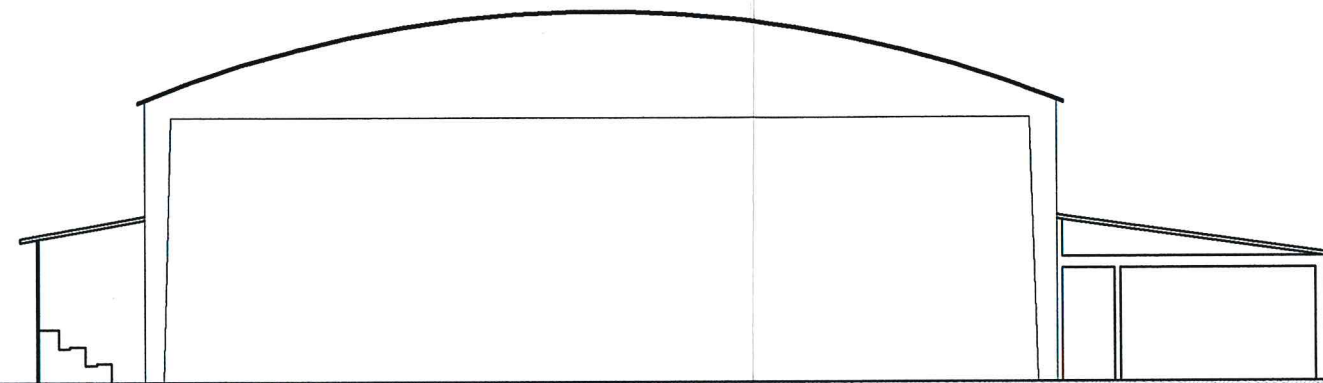
ARQUIVO N.:

DATA: NOVEMBRO-2013

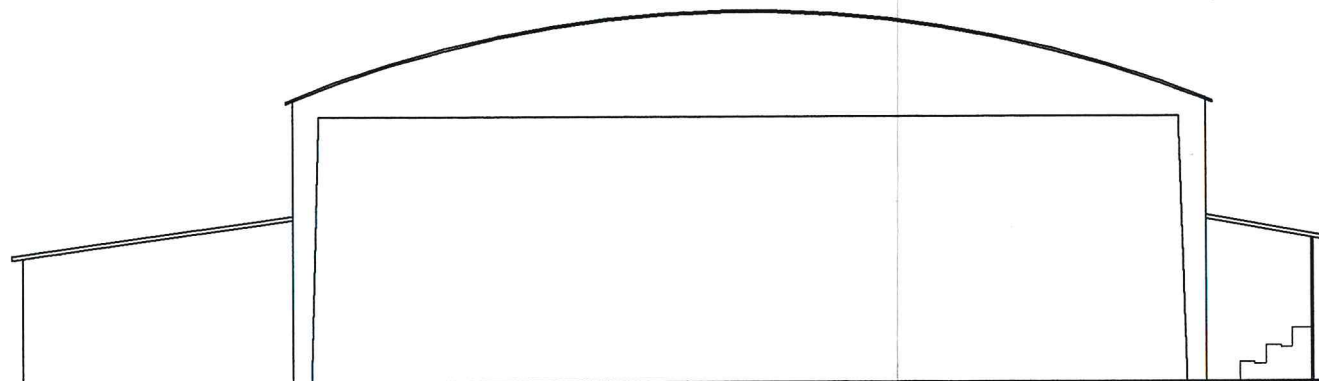
ESCALA: 1/200



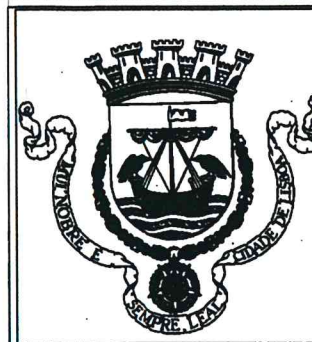
ALÇADO POENTE



CORTE TIPO



ALÇADO NASCENTE



CÂMARA MUNICIPAL DE LISBOA

DEPARTAMENTO DE DESPORTO
DIVISÃO DE APOIO A PROJECTOS DESPORTIVOS

OBRA: POLIDESPORTIVO DE TELHEIRAS

LOCAL: FONSECAS e CALÇADA

DESIGNAÇÃO: ALÇADOS - CORTE

APROVADO EM:

ARQUIVO N.º:

DATA: NOVEMBRO-2013

DESENHO N.º:

A.04

ARQto: Luis Miranda Henriques

ENG.:

DESENHOU: LH

ESCALA: 1/200

