

# DISCUSSÃO PÚBLICA

## O QUE GOSTARIA QUE FOSSE FEITO NO NOVO MERCADO DE LEVANTE - ALVALADE SUL?

Projecto desenvolvido por Arq.º Nuno Simões · DNSJ.arq, lda.

### MERCADO ALVALADE SUL

DNSJ.arq,lda

#### Objectivos

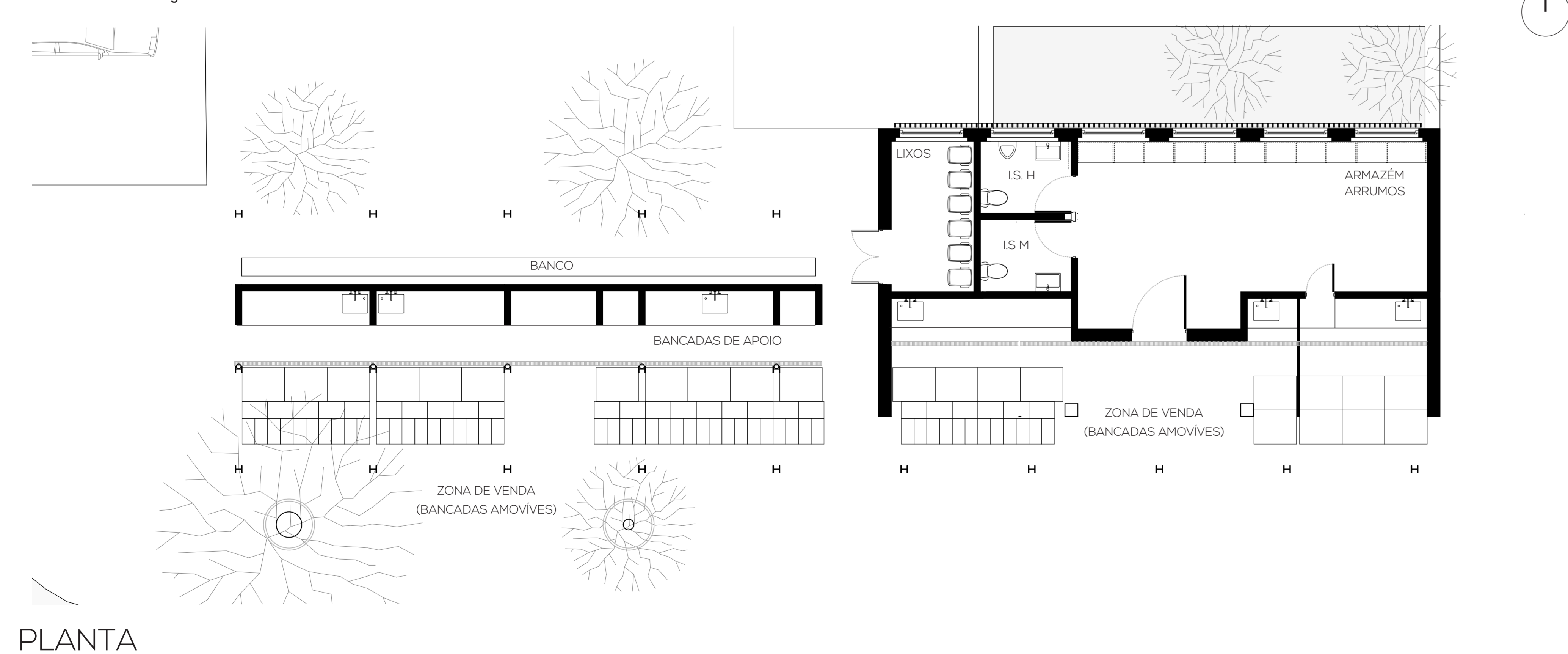
- Melhoria das condições de funcionamento do actual mercado, a partir da construção de uma zona de venda coberta em permanência (destinada a albergar bancadas amovíveis instaladas pelos feirantes).
- Renovação do actual edifício de apoio que apresenta já sinais de degradação e desgaste.
- Assegurar uma unidade entre a zona de venda e a construção de apoio, num desenvolvimento longitudinal que lhe dê continuidade.

#### Vantagens

- Articulação directa entre infra-estruturas, nomeadamente abastecimento de água e electricidade.
- Grande proximidade entre os comerciantes e a zona de apoio e armazenamento.
- Fronteira nítida entre zona de lazer habitacional – alameda de árvores - e a zona de comércio: mercado aberto apenas para o largo, “voltando as costas” ao conjunto habitacional mais próximo, assegurando alguma contenção do bulício em relação aos moradores.



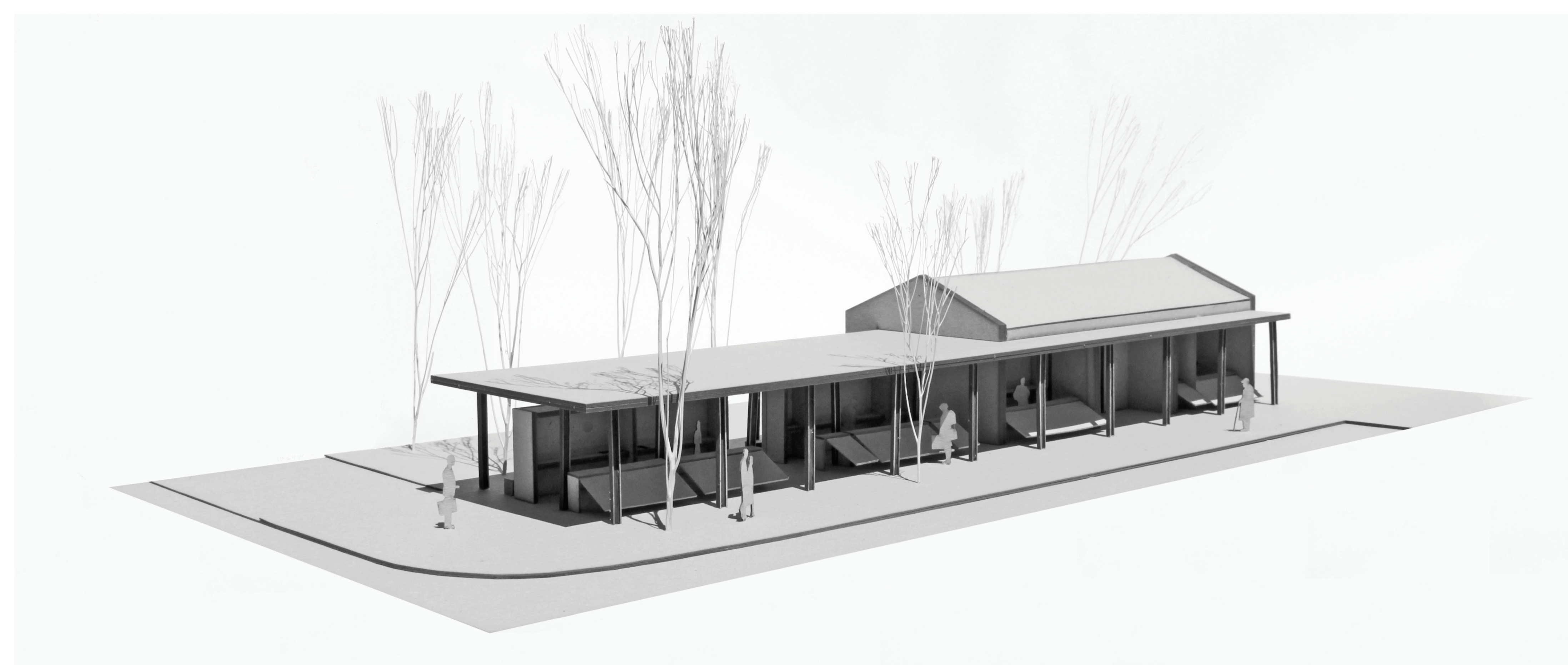
LOCALIZAÇÃO



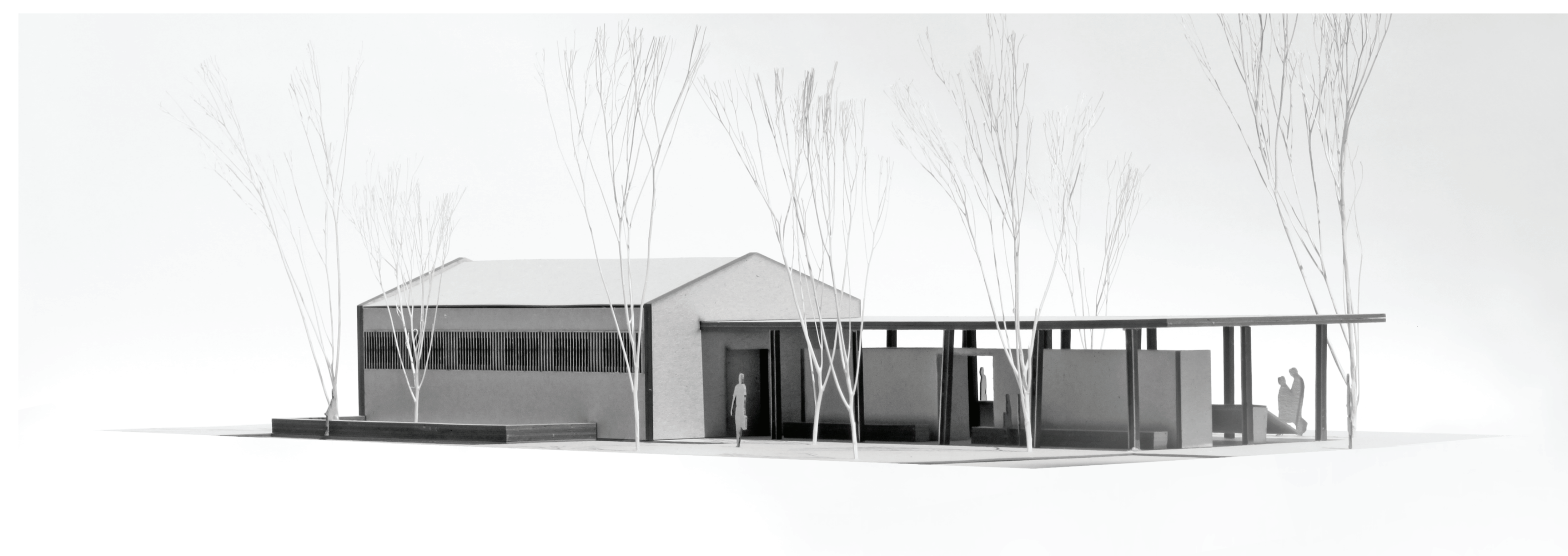
PLANTA



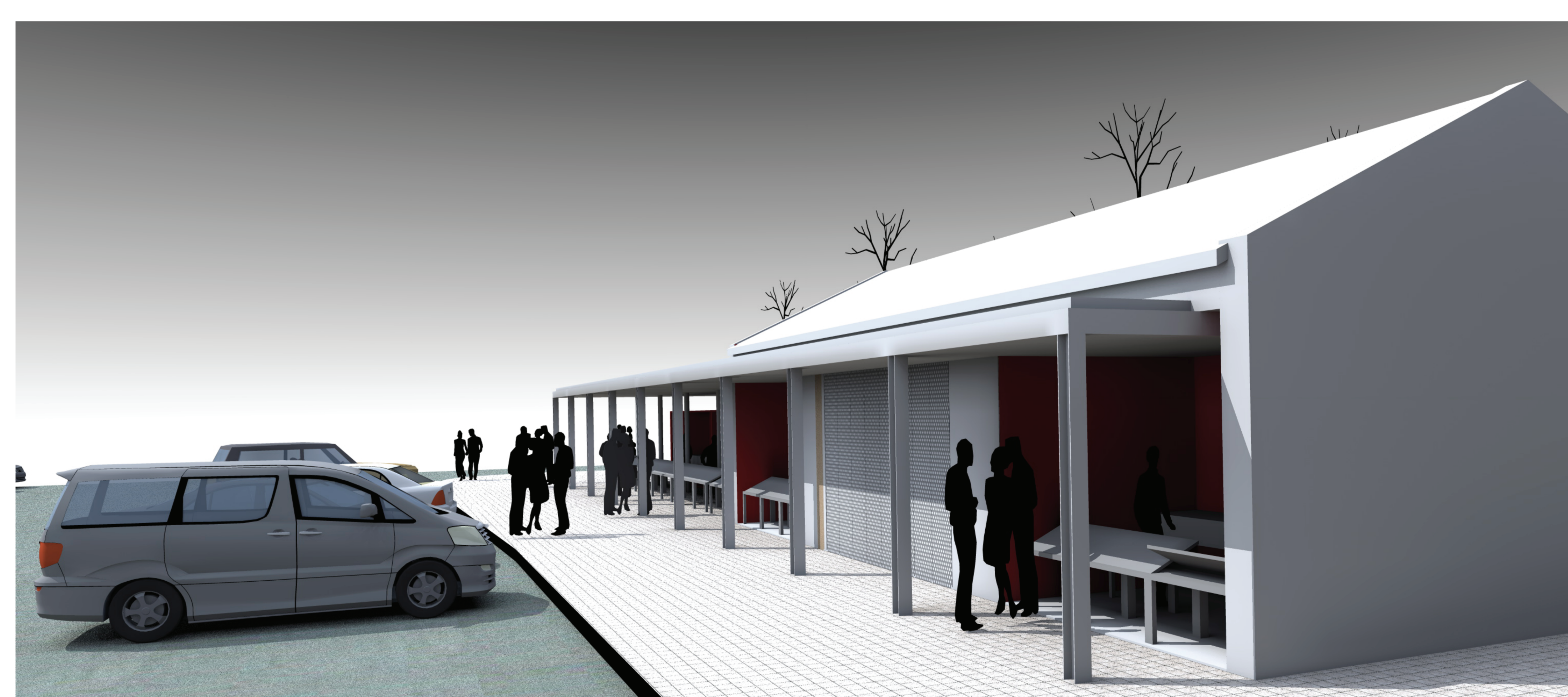
ALÇADO NORTE



PERSPECTIVA DE NORTE



PERSPECTIVA DE SUL



ANTEVISÃO DA FRENTE COMERCIAL

#### Módulos de Venda

Os espaços de venda organizam-se em módulos, tendo por base a área de 9 m<sup>2</sup> actualmente atribuída a cada um deles, e que corresponde à dimensão de um quadrado de 3 por 3 metros. A cada módulo está agregada uma bancada fixa com cuba de lavagem num dos lados, à frente da qual cada vendedor poderá colocar expositores amovíveis.

Esta bancada contendo a cuba ficará integrada num módulo a levantar na parte posterior das zonas de venda, cujo terá um sistema de encerramento do tipo grade vertical, permitindo garantir a segurança do armazenamento pontual.

#### Edifício de Apoio

A reorganização espacial interior irá dotar o edifício de Instalações Sanitárias, Casa dos Lixos, Arrecadação comum, Zona de Cacifos e Câmara frigorífica para peixe.

Para além dos objectivos de carácter funcionais e técnicos, a intervenção exterior procura dar uma imagem mais contemporânea e melhorar a sua presença no local.