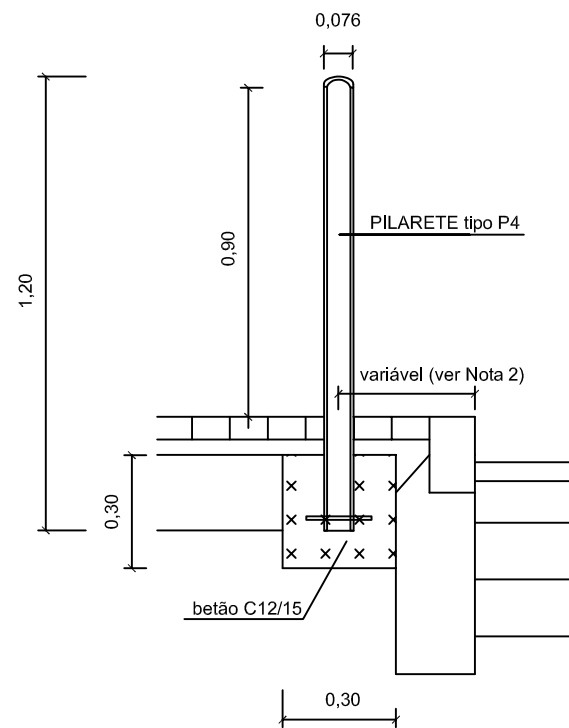
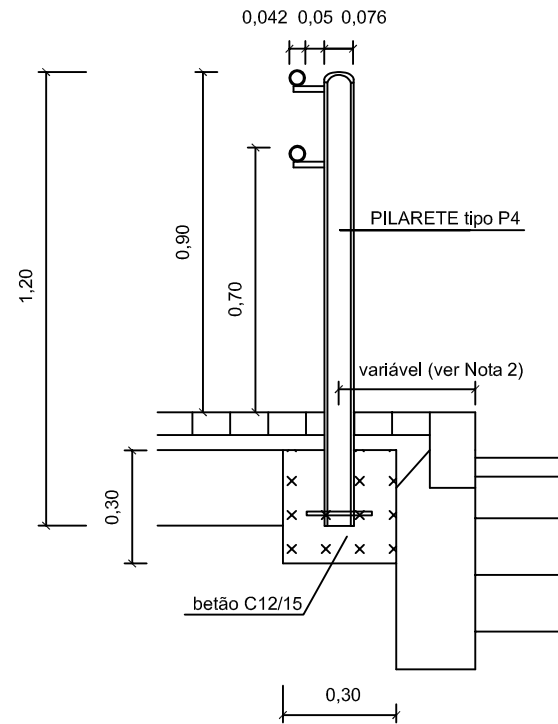


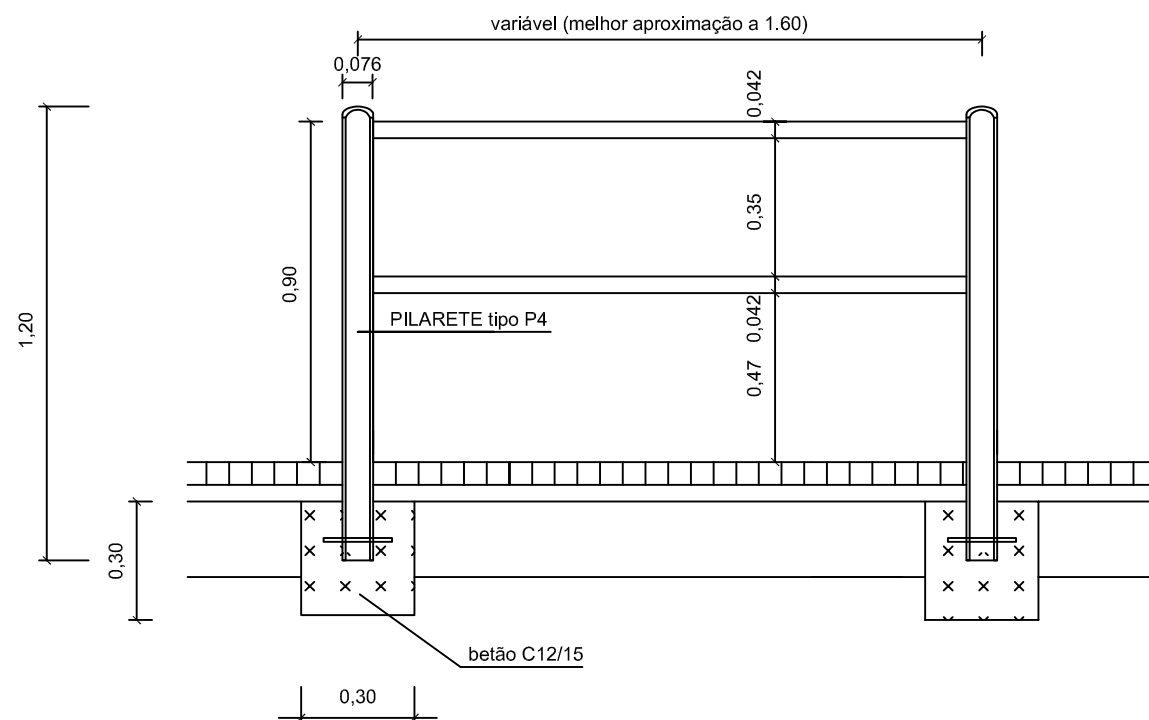
PILARETE



BARRAS DE APOIO / CORRIMÃOS



GUARDA-CORPOS



NOTAS

1. Dimensões em metros.
2. Pilaretes (Isolados, em Guarda-Corpos ou em Barras de Apoio / Corrimãos
 - distância ao lancil a definir para cada local pelos serviços da CML.
 - colocação na vertical independentemente da inclinação do local.
 - na proximidade de equipamentos com alimentação elétrica (candeeiros, semáforos, báculos, etc.) têm ligação à terra conforme definição dos serviços da CML.
 - colocação fora do corredor definido pela faixa de pavimento tátil direcional na zona das passagens de peões.
 - distância entre eixos a definir para cada local pelos serviços da CML.
3. Guarda-Corpos
 - ligação das travessas aos montantes por encaixe que não permita rotação nem roubo sem arranque de montantes.
 - não permitidas ligações aparafusadas ou por soldadura em obra.
4. Barras de Apoio / Corrimãos
 - ligação das barras de apoio / corrimãos aos montantes por encaixe, ou soldadura, que não permita rotação nem roubo sem arranque dos montantes.
 - não permitidas ligações aparafusadas passíveis de roubo.



DMMT	Direcção Municipal de Mobilidade e Transportes
DGMT	Departamento de Gestão de Mobilidade e Tráfego

O Técnico:

Designação:

Substitui Desenho N.º:

PILARETES, GUARDA-CORPOS E
BARRAS DE APOIO / CORRIMÃOS

Fase:

N.º Processo:

N.º Desenho:

Pormenores construtivos

066 / DGMT / 2012

Data Desenho:

Escala:

N.º Folha:

01 / 06 / 2012

1 : 20

PC 1