

(Revista - Cronograma)

ALVALADE

UM ANO DE VIDA, SÉCULOS DE HISTÓRIA

Em 29 de setembro de 2013, com a reorganização administrativa de Lisboa, nasceu a nova freguesia de Alvalade, unindo as antigas freguesias de Alvalade, Campo Grande e São João de Brito. A história da nova freguesia remonta inevitavelmente ao passado destes três territórios. Assinalamos o primeiro ano com uma breve retrospectiva histórica.

Uma das primeiras referências históricas a Alvalade é a Batalha de Alvalade - confronto entre pai e filho (D. Dinis e D. Afonso IV), impedido pela intervenção da Rainha Santa Isabel, em 1326.



Mestre Carlos Alberto Santos (1985) - A Rainha Santa Isabel na Batalha de Alvalade

O Campo Grande foi o local escolhido por D. Sebastião para exercícios militares das forças que haviam de o acompanhar na jornada a África, em 1578, e que acabaria por resultar na Batalha de Alcácer-Quibir.



Miguel Leitão de Andrade (1629) - Batalha de Alcácer-Quibir (1578), Museu do Forte da Ponta da Bandeira, Lagos,

Portugal.

Entre os séculos XVI e XVIII, nos Campos de Alvalade foram construídas quintas, palácios e palacetes, para os momentos de veraneio da nobreza.



Foto 48: PT/AMLSB/SER/S01661 - Palácio dos Coruchéus - [1963] - Serôdio, Armando

No século XIX, o Campo Grande era utilizado como espaço de recreio e de desporto. A Feira do Gado era um dos acontecimentos mais importantes da vida da cidade.



Arquivo Municipal de Lisboa - PT/AMLSB/ACU/000704 - Feira do gado - [19--] - Autor(es): Fotógrafo não identificado

Em meados do século XX, com o Plano de Urbanização da Zona Sul da Avenida Alferes Malheiro, nasce a Avenida de Roma, o Bairro das Estacas, as Torres da Avenida dos Estados Unidos da América e muitos outros ícones do Bairro de Alvalade.

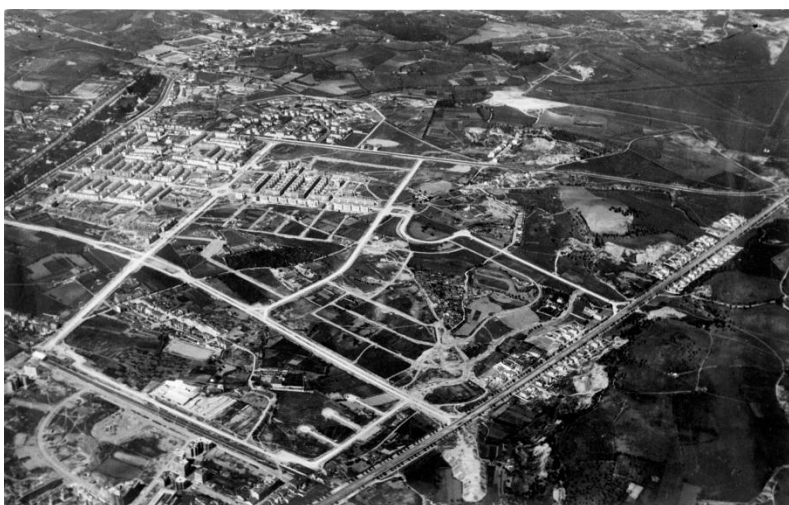


Foto 47: PT/AMLSB/PEL/005/S00578 - Fotografia aérea sobre o bairro de Alvalade - [1950] - fotografo desconhecido

ou



Foto 46: PT/AMLSB/ABR/I00027 - Fotografia aérea do bairro de Alvalade - [1953] - Nunes, Alberto Augusto

de Abreu

Nos anos 70 inauguraram-se várias estações de metro da linha verde, um dos principais meios de transporte da cidade. Alvalade era considerada um símbolo da Lisboa moderna.



Arquivo Municipal de Lisboa PT/AMLSB/NBS/S00339 - Obras do metropolitano - Praça de Alvalade - [1970] -
Silveira, Nuno Barros Roque da

Na década de 80, surgiu uma nova vaga de construção, erguendo-se vários edifícios na Cidade Universitária.

Fotografia: JFA



O início do século XXI traz a requalificação do espaço público, com intervenções em espaços existentes, como o jardim do Campo Grande e a Mata de Alvalade, e a criação de novas infraestruturas, como ciclovias, parque canino, parque aventura.



Fotografia: JFA

Texto escrito conforme o Acordo Ortográfico - convertido pelo Lince.