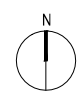
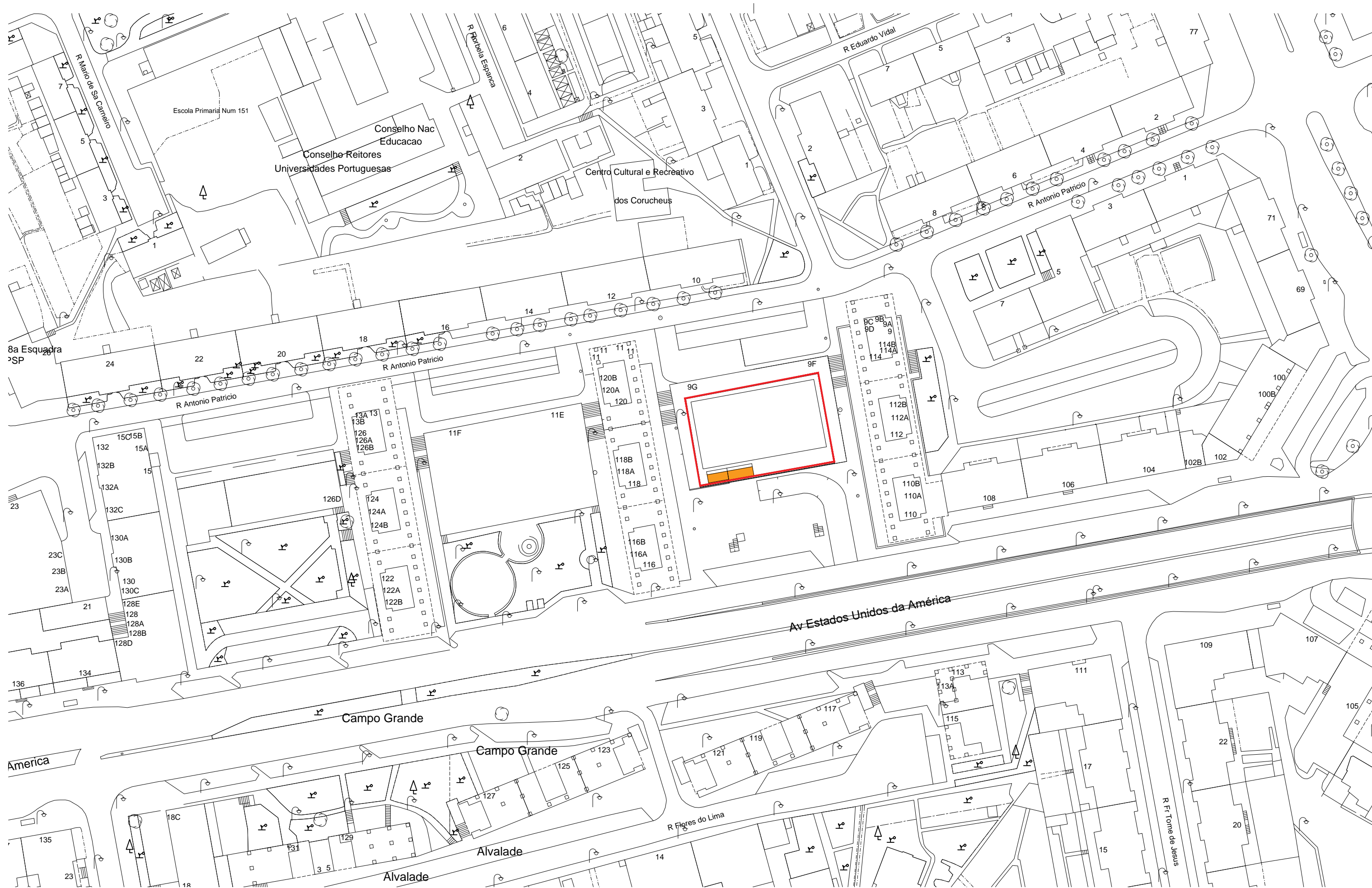


Não dispensa a verificação de todas as cotas e informações indicadas em obra.



Obra e Local
**Recuperação de Contentores
 Balneários - Campo de Jogos Corvos XXI**
 Av. EUA, 9, Alvalade, 1700-112 Lisboa

Coordenação
 Hugo Santos, arq.

Designação
Planta de Localização

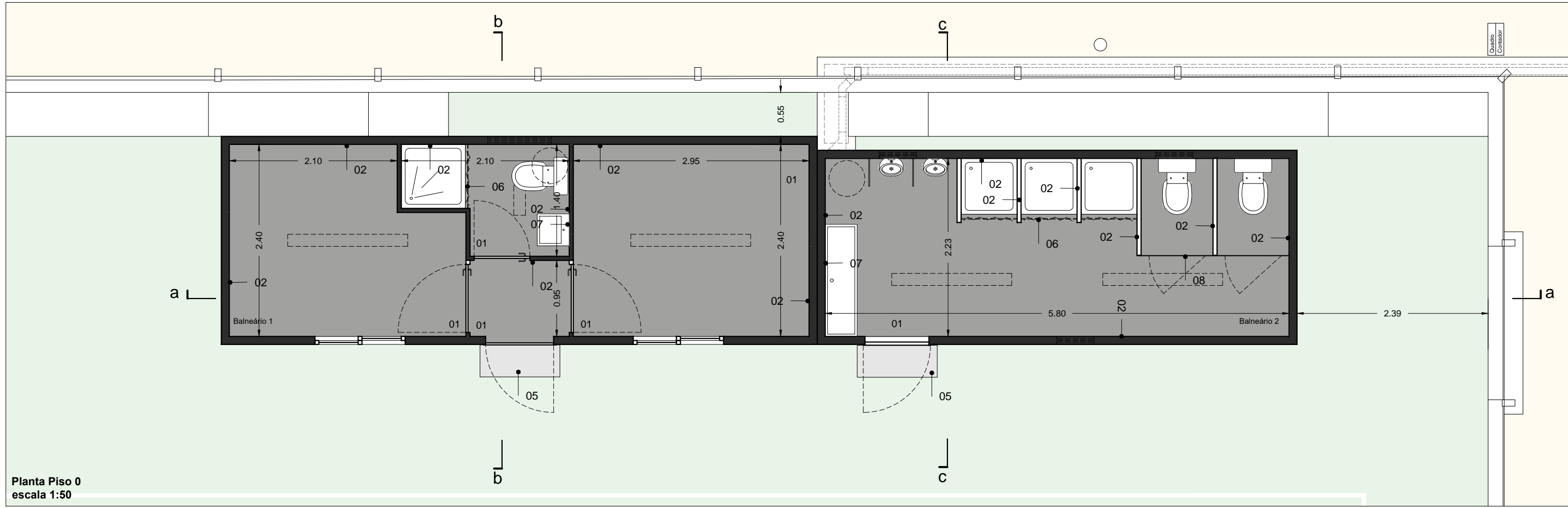
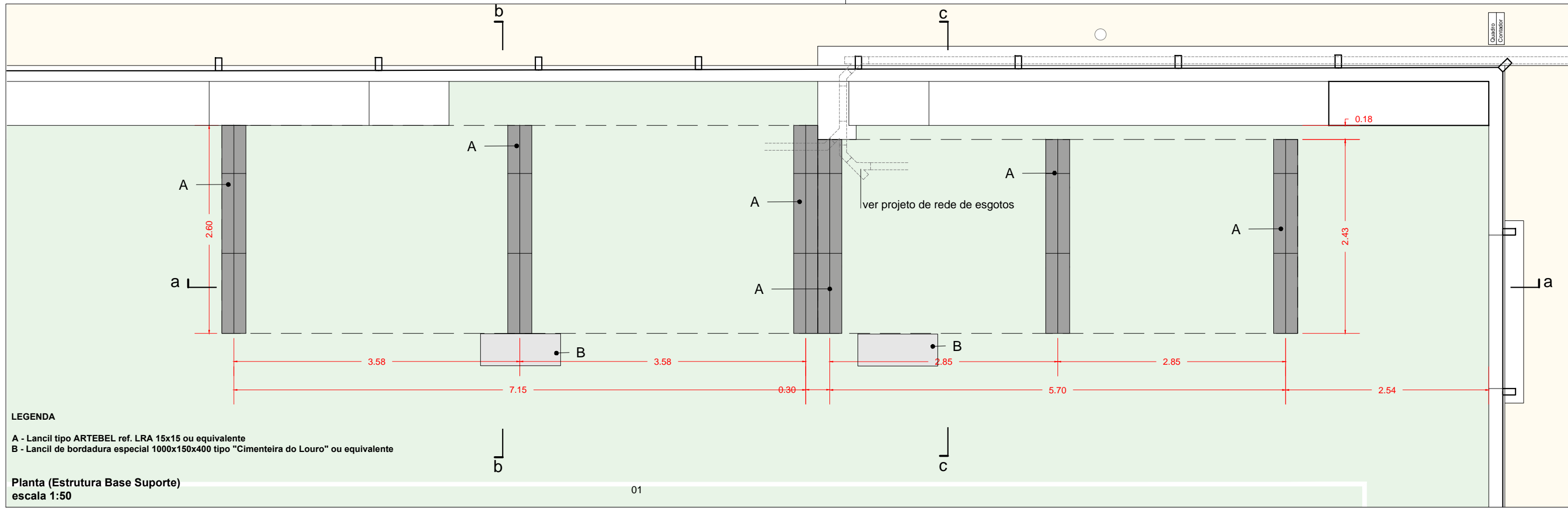
Especialidade
Arquitectura

Projecto
 --

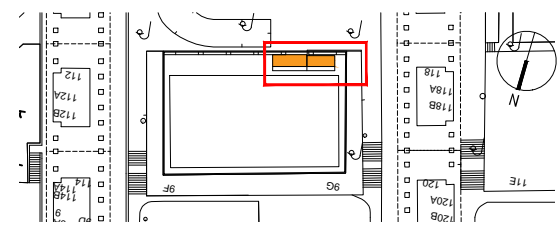
D.01

Obs.

Escala Data
1:1000 Mar. 2016



- LEGENDA**
- 01 - Pavimento vinílico tipo Tapiflex Essencial 50 (rolo) na cor Stone 3591104
 - 02 - Paredes acabamento a tinta esmalte acrílico mate tipo CIN ou equivalente, na cor cinza metro 7190
 - 03 - Tectos acabamento a tinta esmalte acrílico mate tipo CIN ou equivalente, na cor cinza metro 7190
 - 04 - Iluminação em armadura estanque IP65
 - 05 - Lancil de bordadura especial 1000x150x400 tipo "Cimenteira do Louro" ou equivalente
 - 06 - Cortina de Duche tipo Joy Anis ref. 16619771 da LeroyMerlin
 - 07 - Espelho tipo IKEA, ref.ª GODMORGON 60 x 96 cm
 - 08 - Painel Fenólico



Obra e Local
Recuperação de Contentores
Balneários - Campo de Jogos Corvos XXI
 Av. EUA, 9, Alvalade, 1700-112 Lisboa

Coordenação
 Hugo Santos, arq.

Designação
 Planta de Estrutura Base e Piso 0

Especialidade
Arquitetura

Projecto
Execução

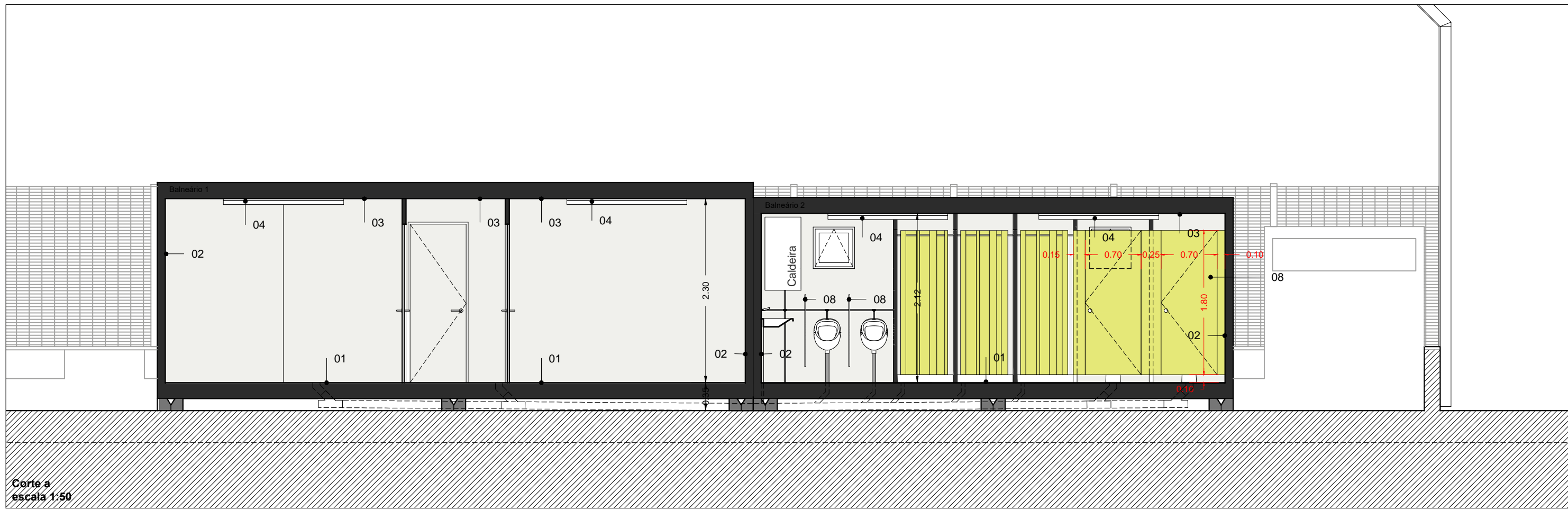
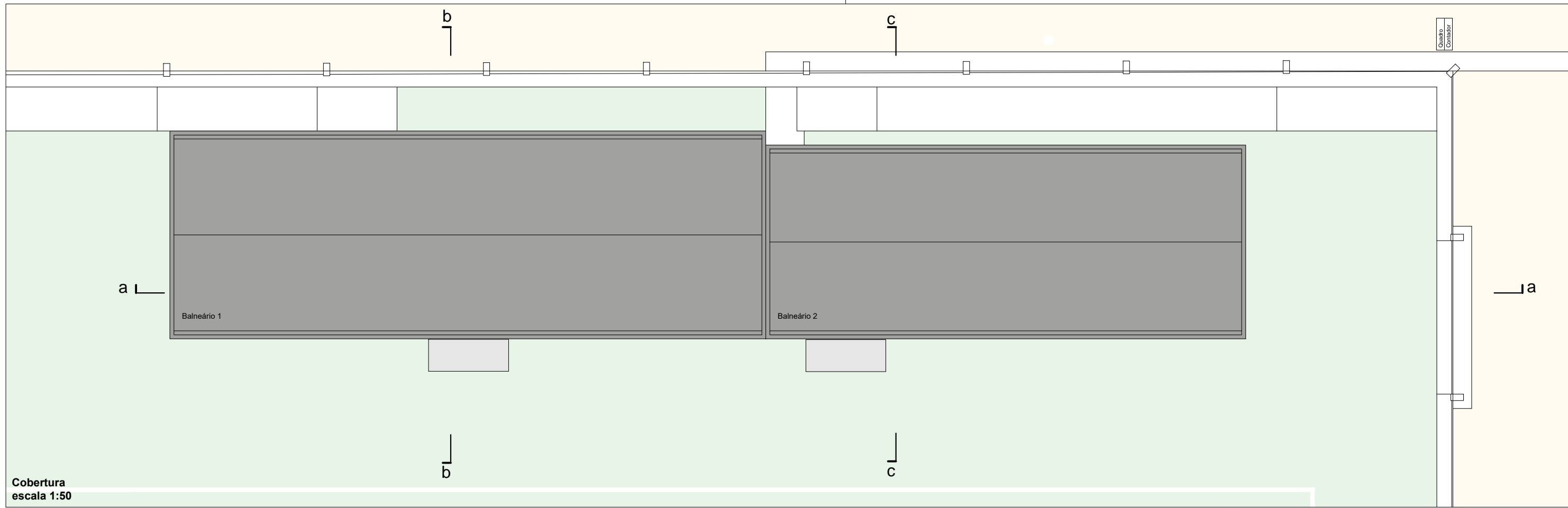
D.02

Obs.

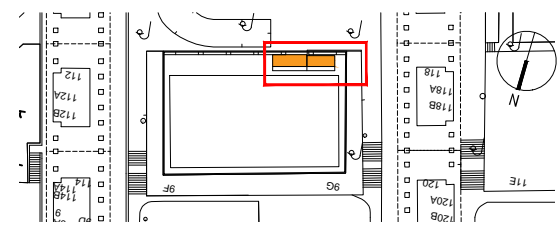
Escala
1:50

Data
Mar. 2016

Não dispensa a verificação de todas as cotas e informações indicadas em obra.



- LEGENDA**
- 01 - Pavimento vinílico tipo Tapiflex Essencial 50 (rolo) na cor Stone 3591104
 - 02 - Paredes acabamento a tinta esmalte acrílico mate tipo CIN ou equivalente, na cor cinza metro 7190
 - 03 - Tectos acabamento a tinta esmalte acrílico mate tipo CIN ou equivalente, na cor cinza metro 7190
 - 04 - Iluminação em armadura estanque IP65 Led T8
 - 05 - Lancil de bordadura especial 1000x150x400 tipo "Cimenteira do Louro" ou equivalente
 - 06 - Cortina de Duche tipo Joy Anis ref. 16619771 da LeroyMerlin
 - 07 - Espelho tipo IKEA, ref.ª GODMORGON 60 x 96 cm
 - 08 - Painel Fenólico



Obra e Local
Recuperação de Contentores
Balneários - Campo de Jogos Corvos XXI
 Av. EUA, 9, Alvalade, 1700-112 Lisboa

Coordenação
 Hugo Santos, arq.

Designação
 Planta de Cobertura
 Corte a

Especialidade
Arquitectura

Projecto
Execução

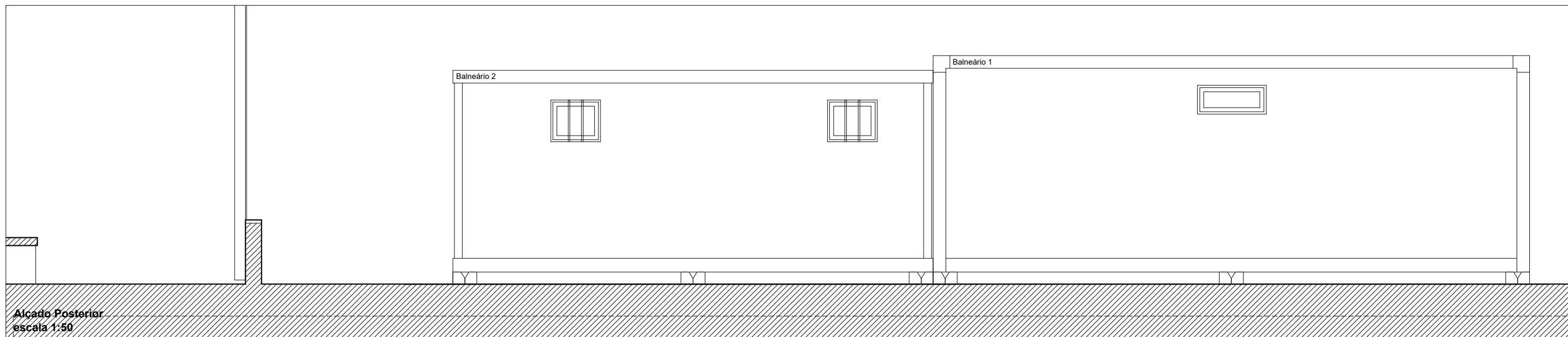
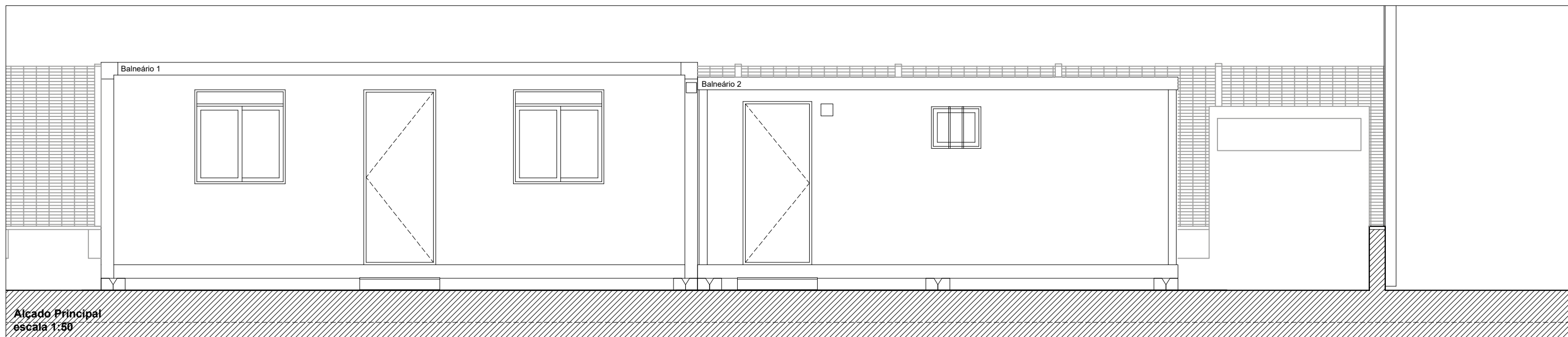
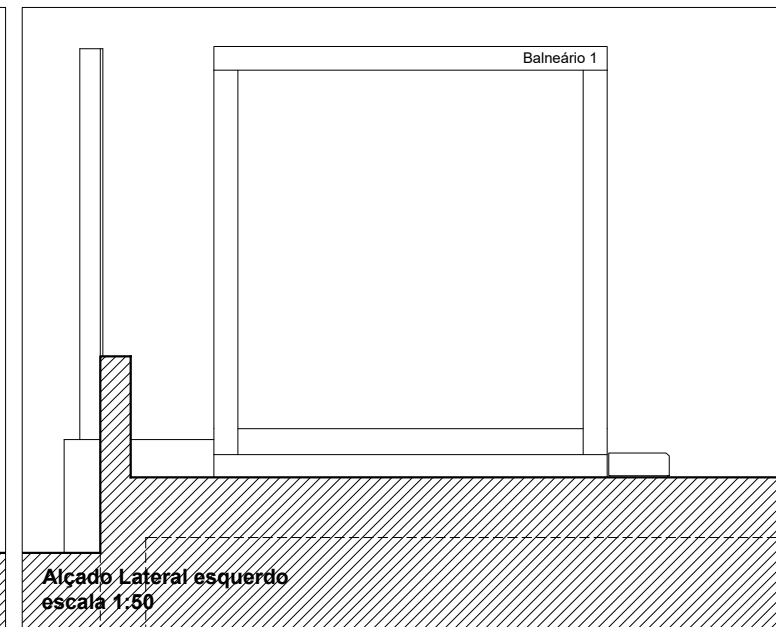
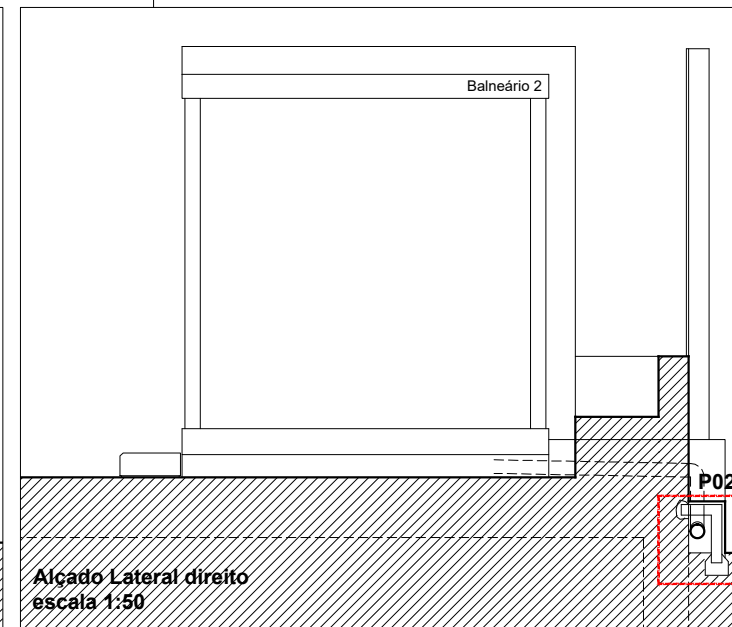
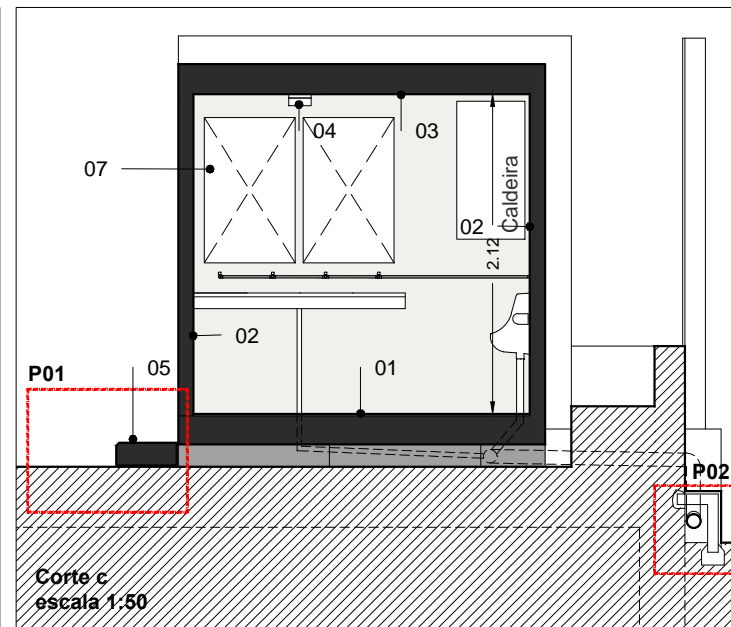
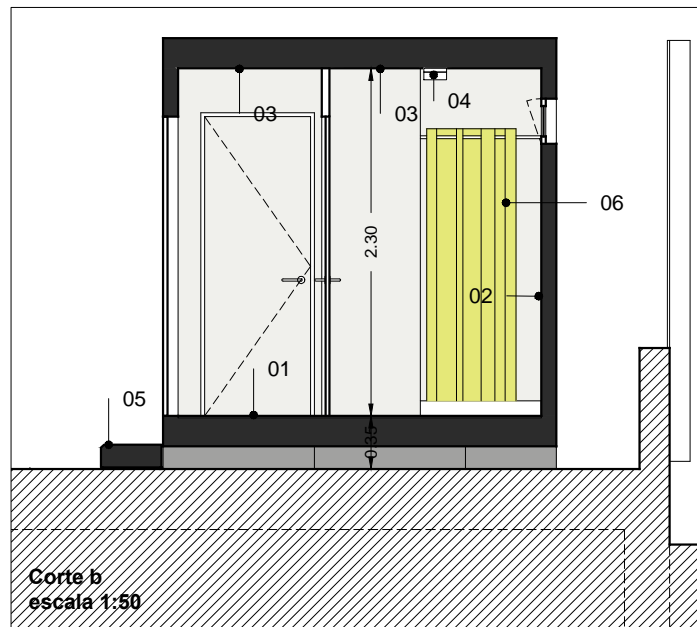
D.03

Obs.

Escala
1:50

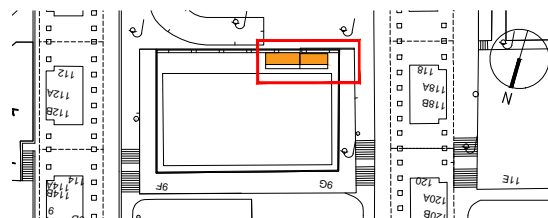
Data
Mar. 2016

Não dispensa a verificação de todas as cotas e informações indicadas em obra.



LEGENDA

- 01 - Pavimento vinílico tipo Tapiflex Essencial 50 (rolo) na cor Stone 3591104
- 02 - Paredes acabamento a tinta esmalte acrílico mate tipo CIN ou equivalente, na cor cinza metro 7190
- 03 - Tectos acabamento a tinta esmalte acrílico mate tipo CIN ou equivalente, na cor cinza metro 7190
- 04 - Iluminação em armadura estanque IP65
- 05 - Lancil de bordadura especial 1000x150x400 tipo "Cimenteira do Louro" ou equivalente
- 06 - Cortina de Duche tipo Joy Anis ref. 16619771 da LeroyMerlin
- 07 - Espelho tipo IKEA, ref.ª GODMORGON 60 x 96 cm
- 08 - Painel Fenólico



Obra e Local
Recuperação de Contentores
Balneários - Campo de Jogos Corvos XXI
 Av. EUA, 9, Alvalade, 1700-112 Lisboa

Coordenação
 Hugo Santos, arq.

Designação
 Alçado Principal, Posterior, Lateral Esq.,
 Lateral Direito, Cortes B e C.

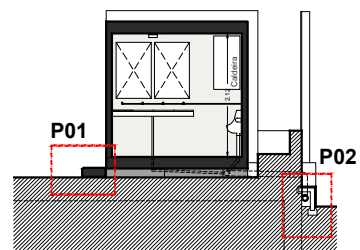
Especialidade
Arquitetura

Projecto
Execução

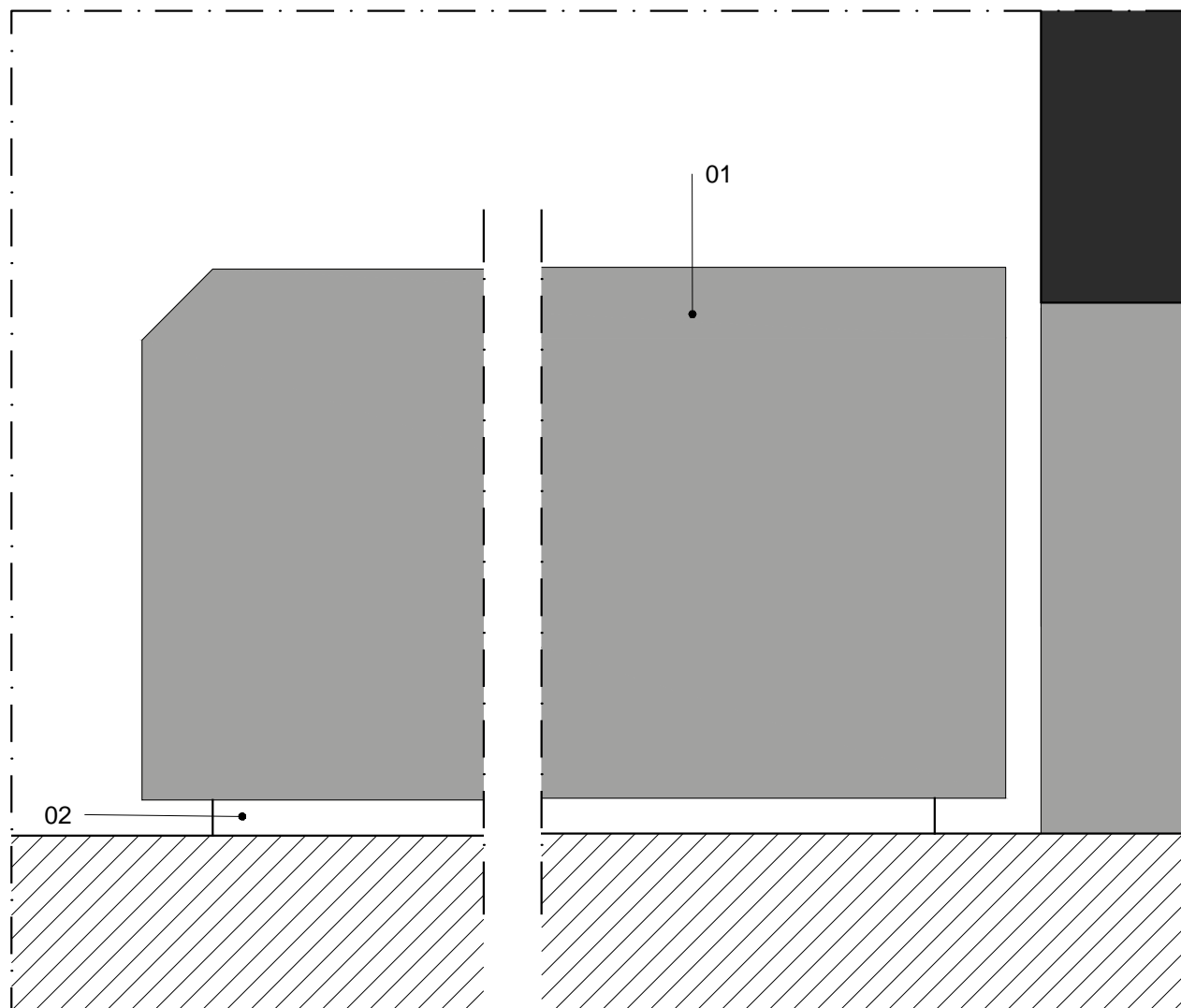
D.04

Obs.

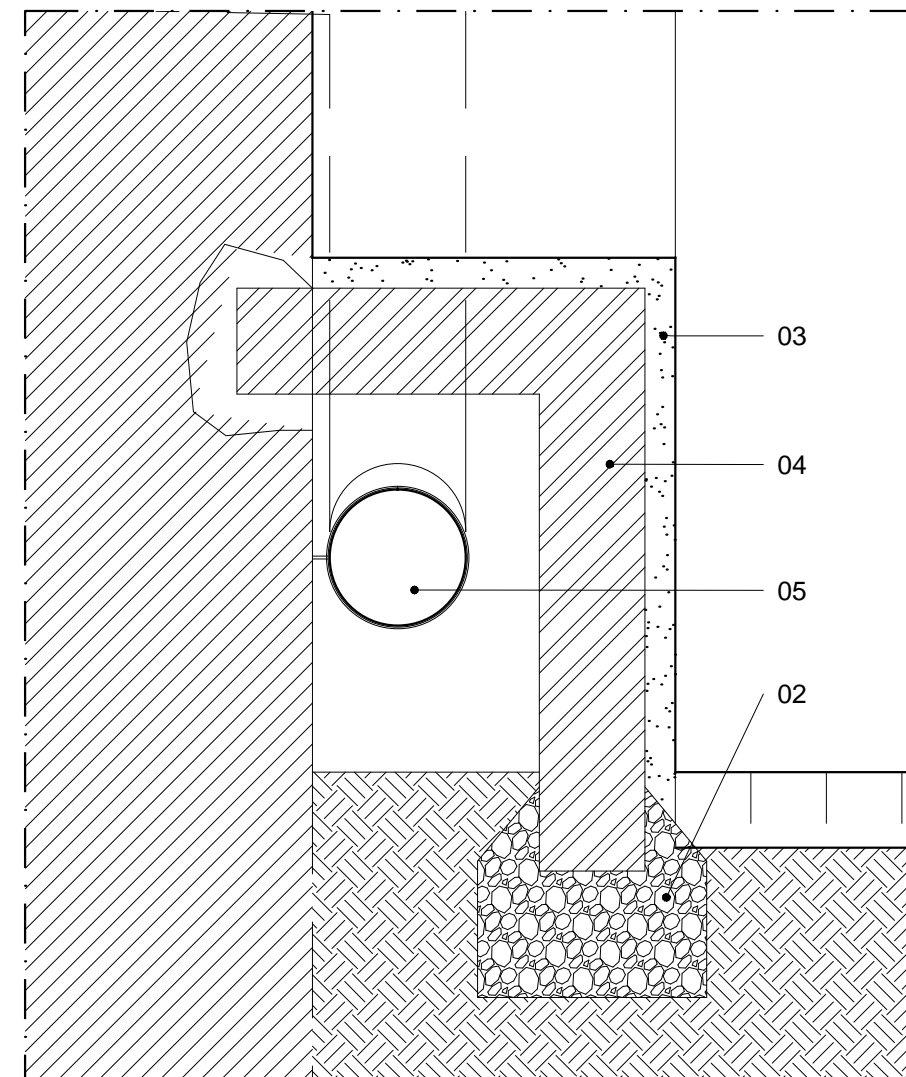
Escala Data
1:50 Mar. 2016



P01
escala 1:20



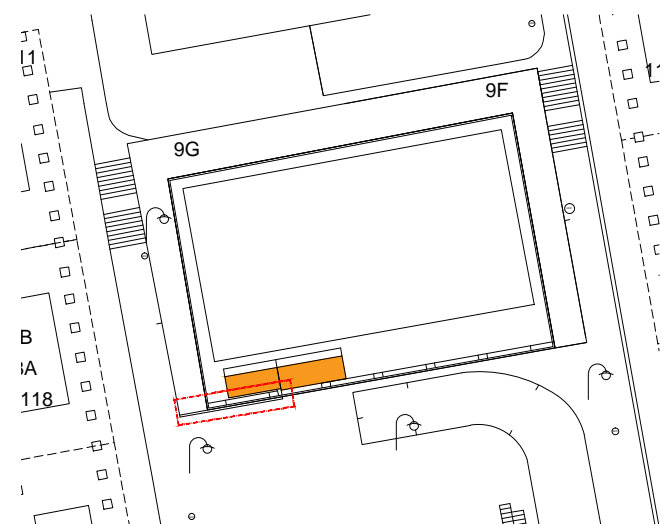
P02
escala 1:50



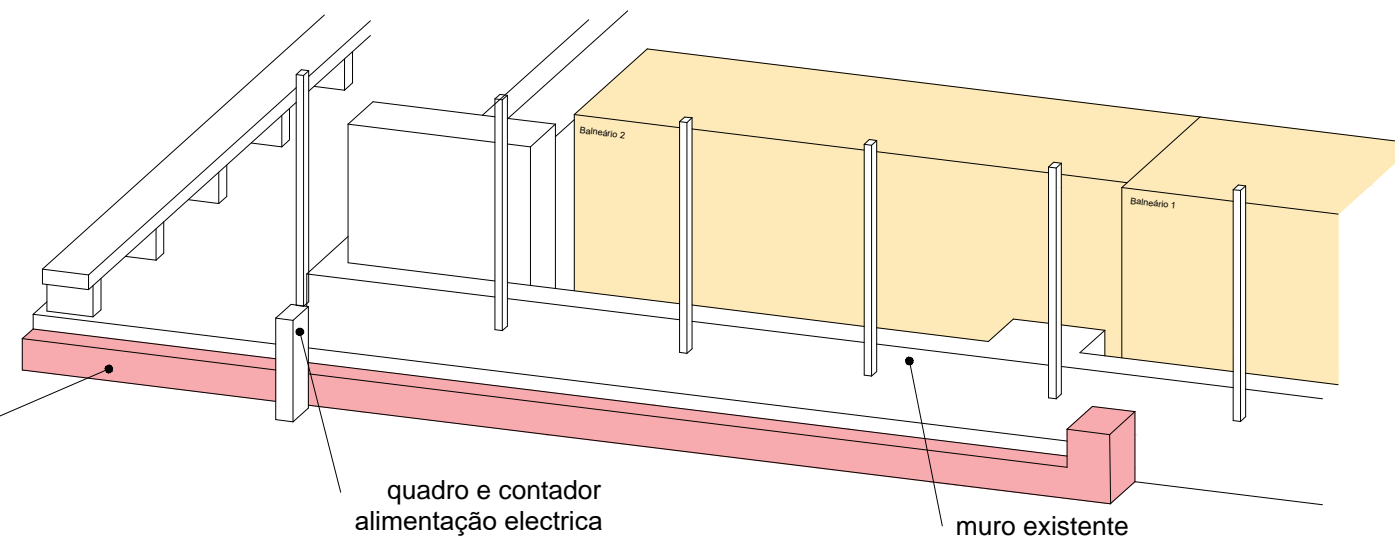
LEGENDA

- 01 - Lancil tipo ARTEBEL ref. LRA 15x15
- 02 - Massame de assentamento
- 03 - Reboco com acabamento a tinta de cor branca
- 04 - Caixa de protecção em tijolo furado de 7cm
- 05 - Tubagem conforme projecto de drenagem

Caixa protecção - Rede de esgoto



caixa de protecção a tubagem em tijolo 7cm, com acabamento a tinta de cor branca sobre reboco

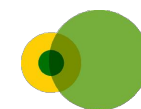


quadro e contador alimentação electrica

muro existente



ALVALADE
Junta de Freguesia



Obra e Local
Recuperação de Contentores
Balneários - Campo de Jogos Corvos XXI
Av. EUA, 9, Alvalade, 1700-112 Lisboa

Coordenação
Hugo Santos, arq.

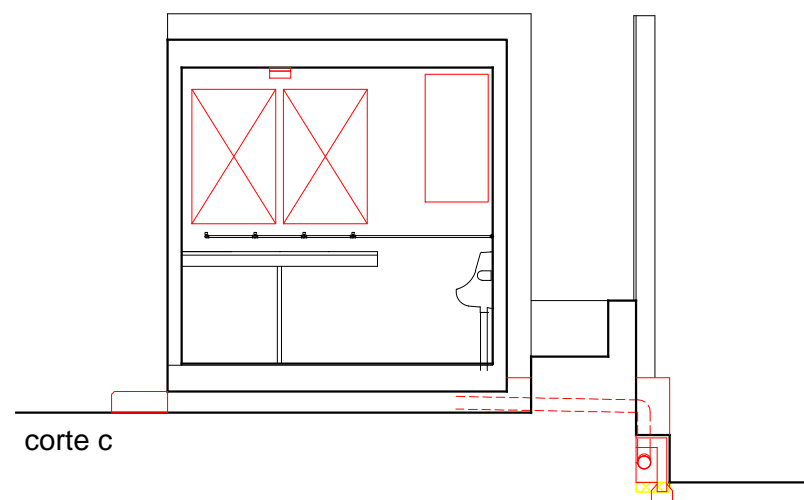
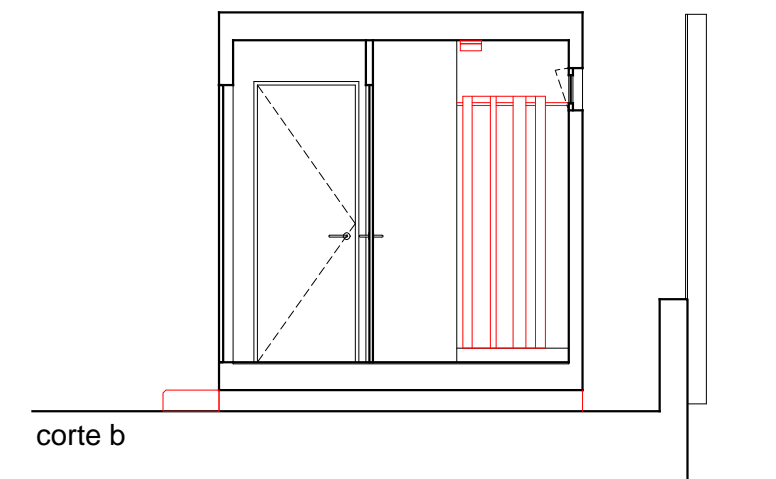
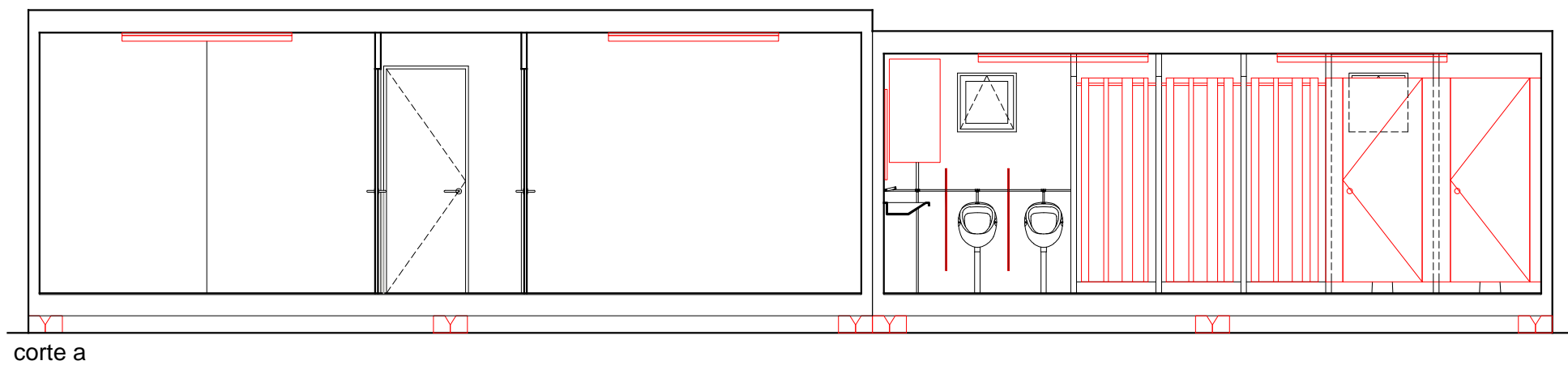
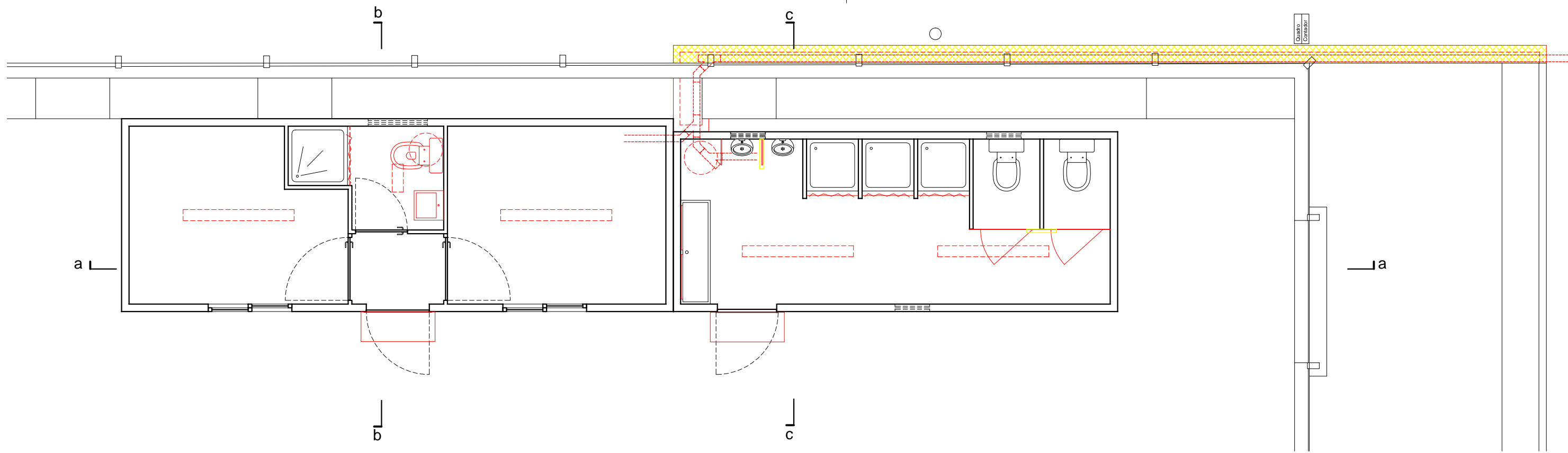
Designação
Pormenor P1 e P2

Especialidade
Arquitectura
Projecto

D.05

Obs.

Escala Data
1:20 1:50 Mar. 2016



Legenda

- A demolir
- A construir



Obra e Local
Recuperação de Contentores
Balneários - Campo de Jogos Corvos XXI
 Av. EUA, 9, Alvalade, 1700-112 Lisboa

Coordenação
 Hugo Santos, arq.

Designação
Amarelos e Vermelhos

Especialidade
Arquitectura

Projecto
 --

D.06

Obs.

Escala Data
 s/escala Mar. 2016

Não dispensa a verificação de todas as cotas e informações indicadas em obra.