

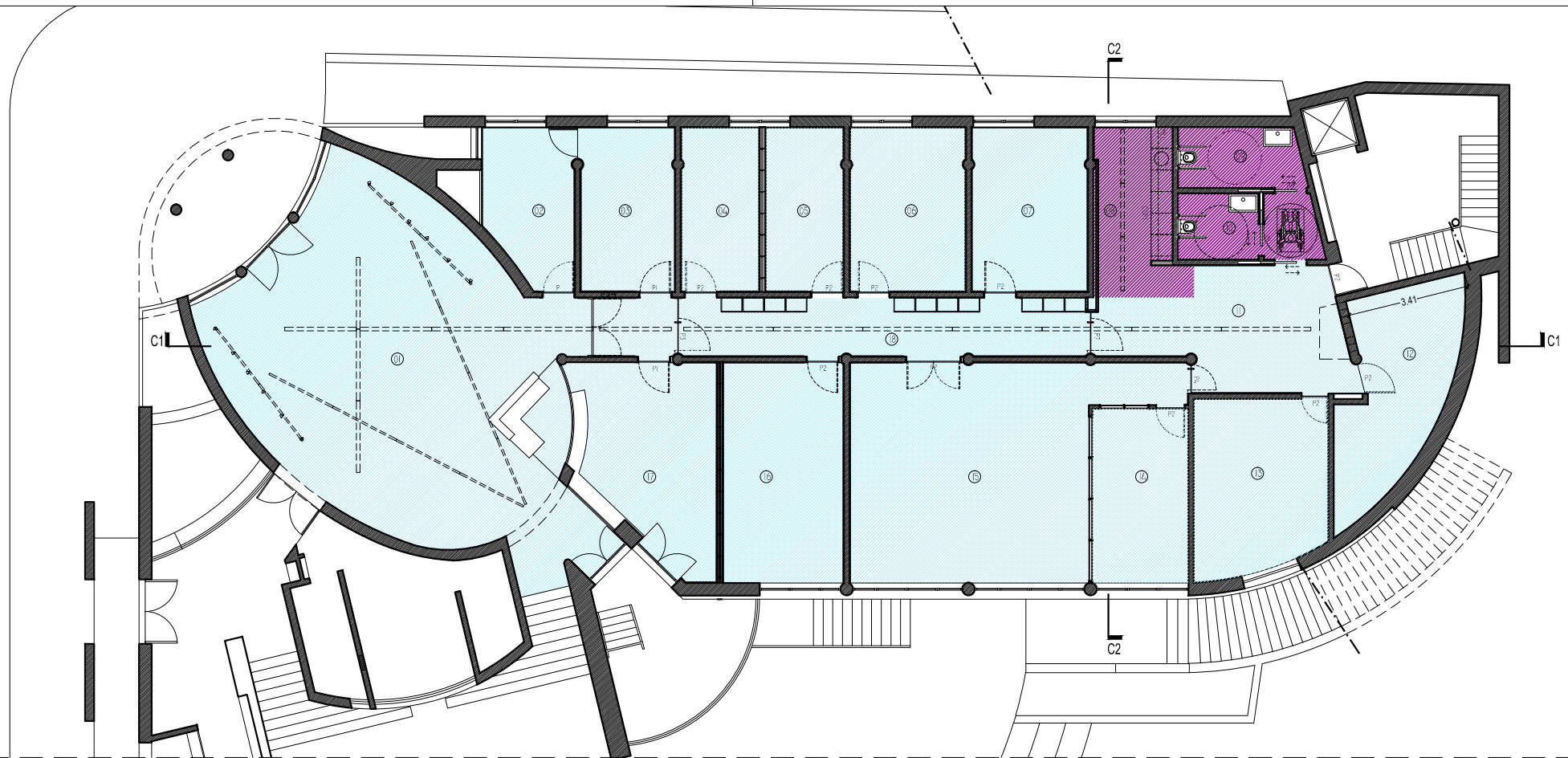








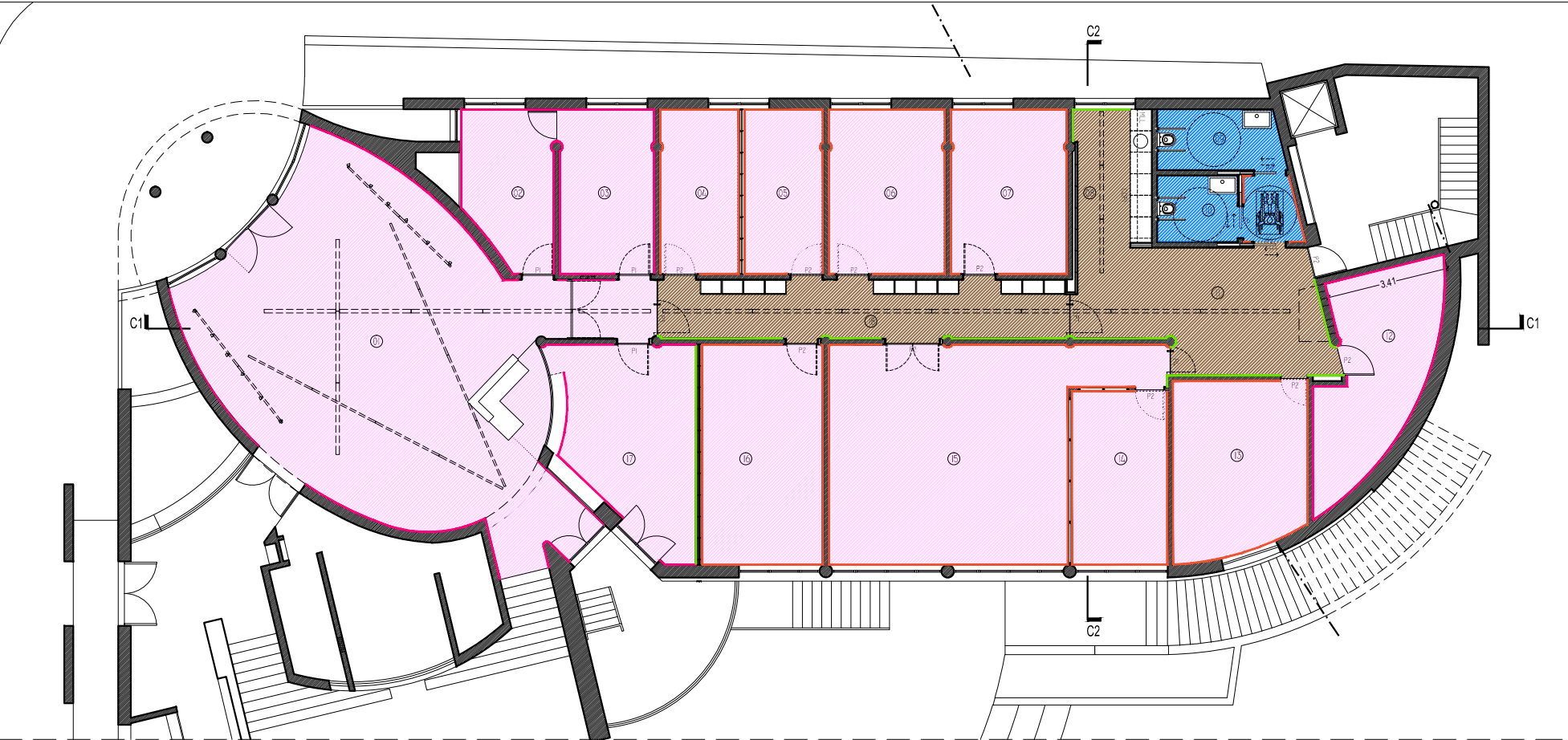
Mapa de Tectos

-  EXISTENTE COM ACABAMENTO A TINTA DE COR BRANCA
-  TECTO EM GESSO CARTONADO COM ACABAMENTO A TINTA DE COR BRANCA



Mapa de Pavimentos e Rodapés

-  EXISTENTE SEM INTERVENÇÃO
-  FLUTUANTE DE LAMINADO DE MADEIRA A INSTALAR SOBRE EXISTENTE (PAV 01)
-  PAVIMENTO CERÂMICO (PAV 02)
-  RODAPÉ EXISTENTE A MANTER
-  RODAPÉ NOVO A COR BRANCA
-  RODAPÉ EXISTENTE COM ACABAMENTO NA COR BRANCA



NÃO DISPENSA A VERIFICAÇÃO DE TODAS AS COTAS E INFORMAÇÕES INDICADAS EM OBRA.

Legenda:

- 01 - Sala de Espera
- 02 - Gabinete Apoio Social
- 03 - "Back Office"
- 04 - Sala de Reuniões 01
- 05 - Gabinete 01 (8 postos)
- 06 - Gabinete 02 (2 postos)
- 07 - Sala de Reuniões 02
- 08 - Arrumos
- 09 - Área Técnica
- 10 - Espaço Convívio
- 11 - Instalações Sanitárias
- 12 - Copa
- 13 - Gabinete 03 (2 postos)
- 14 - Gabinete 04 (2 postos)
- 15 - Gabinete 05 (4 postos)
- 16 - Gabinete 06 (4 postos)



AUTOR
HUGO SANTOS, ARQ.,

COORDENAÇÃO
HUGO SANTOS, ARQ.,

requerente

OBRA E LOCAL
Centro Cívico Edmundo Pedro
RUA CONDE DE ARNOSO, N.º 5B, PISO 0
1700-II2 LISBOA



DESIGNAÇÃO
Mapa de Tectos, Pavimentos e Rodapés
ESPECIALIDADE
Arquitectura
PRÓJECTO
EXECUÇÃO

OBS.
EX01

DES. N.º
05

ESCALA
s/escala

DATA
Fev. 2017