



Rua Belchior de Matos nº 7 r/c
2500 – 324 Caldas da Rainha
Telf.: 262 837 590 ; 918 619 592 / 612

www.novaservicos.pt

PROPOSTA PRESTAÇÃO DE SERVIÇOS DE LIMPEZA



ALVALADE

Junta de Freguesia

REFª MCR / 0297 /2017

4 DE JULHO DE 2017

Nova Serviços - há mais de 25 anos a garantir os mais elevados padrões de eficácia em soluções profissionais de higienização.

ÍNDICE

1.	Introdução	1
2.	ESTRUTURA	6
2.1	Estrutura Organizativa	6
3.	Objeto	9
4.	Recursos a afetar	10
4.1	Cargas Horárias	10
4.2	Fardamentos e EPI's	10
4.3	Produtos	11
4.4	Equipamentos e Materiais	12
5.	Proposta de Valores	13
5.1	Condições de Pagamento	13

1. Introdução

Exmos. Senhores,

Agradecendo a V. Exas a consulta que a **JUNTA DE FREGUESIA DE ALVALADE** se dignou dirigir-nos, remetemos para apreciação a nossa proposta de **Prestação de Serviços de limpeza, a executar no Mercado de Alvalade Norte**, a qual esperamos, venha a merecer o Vosso melhor acolhimento.

Investimos firmemente nos recursos humanos e materiais, bem como nas importantes questões da Qualidade, Ambiente e Segurança, tendo obtido a certificação do Sistema de Gestão da Qualidade ISO 9001 em Fevereiro de 2003, do Sistema de Gestão Ambiental ISO 14001 em Março de 2011 e OSHAS 18001 em Maio de 2014.

Temos incorporado nos processos de limpeza, todos os sistemas que salvaguardam as boas práticas ambientais, alinhando-os com uma política de qualidade sustentável e exigentes normas de segurança relativamente aos seus colaboradores e clientes, mantendo elevados padrões de qualidade de serviço.

O foco principal do nosso trabalho é manter limpos e agradáveis todos os espaços que nos confiam, tornando-os confortáveis e atrativos para todos os que neles circulam. Para o efeito servimo-nos de toda uma experiência de cerca de 30 anos e de argumentos fortes que nos caracterizam:

- *Capacidade de rápida resposta, em situações de emergência;*
- *Aposta permanente na formação técnica e valorização profissional de todos os colaboradores;*
- *Utilização de produtos certificados e aprovados, com aplicação, manuseamento, armazenagem, preservação e embalagem em plena conformidade com a legislação e com os normativos adotados internamente;*
- *Escolha de materiais e equipamentos de comprovada qualidade;*
- *Observação de práticas amigas do Ambiente, bem como integral cumprimento das regras de Proteção Ambiental adotadas pelos nossos clientes;*
- *Utilização de processos e métodos de limpeza de em conformidade com os requisitos de higiene e segurança no trabalho;*
- *Garantia de Serviços de Medicina, Higiene e Segurança no Trabalho, no âmbito da Lei N.º 102/2009 de 10/09/2009 alterada pela Nº 3 /2014;*

PROPOSTA TÉCNICA E COMERCIAL

- *Gestão de proximidade com os seus clientes, como fator diferenciador na prestação de serviços de suporte.*

Gratos por tomar parte da Vossa consulta, subscrevemo-nos com os melhores cumprimentos.

Atentamente,

Maria do Céu Rodrigues

PROPOSTA TÉCNICA E COMERCIAL

Evoluindo no processo qualitativo, a Nova Serviços obteve a Certificação de Qualidade pela NP EN ISO 9001:2008, e a Certificação Ambiental pela NP EN ISO 14001:2004, com todos os benefícios e responsabilidades daí inerentes, nomeadamente, na reformulação da sua política e na adoção de procedimentos e rotinas ambientalmente sustentáveis. Também pela adoção da OHSAS 18001:2007, assumiu um renovado compromisso com a Saúde, Higiene e Segurança de todos os seus colaboradores. Este compromisso foi reconhecido pela certificação obtida em Maio de 2014.

A evolução natural da economia nacional exigiu ao tecido empresarial uma maior concentração no seu "core-business" e o integral aproveitamento das sinergias decorrentes da contratação dos serviços não nucleares, a empresas especializadas.

Aproveitando a tendência de alguns segmentos de atividade, autonomizou-se dentro do Grupo, a Direção de Soluções em Outsourcing, preenchendo um progressivo vazio reclamado pelo mercado, na área dos serviços gerais e administrativos.

Também a "Manutenção de Edifícios e Espaços Verdes" passaram a fazer parte das nossas valências, tendo sido criadas as condições necessárias para satisfazer este tipo de solicitações, permitindo, desta forma, disponibilizar aos clientes um conjunto abrangente de serviços.

O QUE FAZEMOS



HIGIENE E LIMPEZA

- ✓ Limpezas hospitalares, industriais, comerciais e domésticas
- ✓ Fornecimento de consumíveis para instalações sanitárias
- ✓ Tratamento de todo o tipo de pavimentos
- ✓ Limpeza de escadas e tapetes rolantes
- ✓ Limpeza de parques de estacionamento
- ✓ Limpeza de vidros e fachadas
- ✓ Lavagem de alcatifas
- ✓ Remoção de Graffitis
- ✓ Pest Control

JARDINAGEM

PROPOSTA TÉCNICA E COMERCIAL

- ✓ Planeamento e manutenção de espaços verdes
- ✓ Saneamento e salubridade

SERVIÇOS ADMINISTRATIVOS

- ✓ Gestão de armazéns, equipamento, economato, etc.
- ✓ Tratamento de correspondência recebida e expedida
- ✓ Tratamento, embalagem e expedição de merchandising
- ✓ Operação de logística
- ✓ Gestão e custódia de arquivo
- ✓ Tratamento de faturas
- ✓ Tratamento e recolha de dados

TRABALHO TEMPORÁRIO

- ✓ Substituição temporária de trabalhadores (férias, doenças, etc.)
- ✓ Fornecimento de mão-de-obra temporária em situações de sazonalidade, picos de produção, etc.

QUALIDADE, AMBIENTE E SEGURANÇA



Ao longo dos últimos anos, a **Nova Serviços** tem vindo a incluir, de forma continuada e crescente, práticas alinhadas com uma política de qualidade, proteção ambiental e defesa do trabalhador.

Assim, tem adotado e introduzido nos seus processos, todos os sistemas que salvaguardem as boas práticas de preservação do ambiente, alinhando-os com uma política de qualidade sustentável e exigentes normas de segurança relativamente a colaboradores e clientes, mantendo adequados níveis de qualidade de serviço, garantindo a limpeza e higiene de todos os locais onde opera.

Um bom exemplo são os modernos equipamentos doseadores de detergentes, que permitem uma correta dosagem, ajustando a concentração consoante a tarefa a desenvolver e o nível de sujidade, garantindo uma limpeza adequada e ambientalmente

PROPOSTA TÉCNICA E COMERCIAL

responsável, pois a água e detergente gastos são exclusivamente os necessários, sem necessidade da intervenção do trabalhador na manipulação do produto, evitando riscos associados à tarefa. Assim, o impacto no Ambiente e Segurança do Trabalhador, decorrente da utilização dos nossos produtos é mínimo, eliminando desperdícios e reduzindo perigos para o trabalhador.

Em todos os locais onde opera a **Nova Serviços** integra no seu processo os requisitos de Qualidade, Ambiente, Segurança e Saúde assumidos pelos seus clientes, garantido o respeito pelos requisitos legais e normativos em vigor: ISO 9001, ISO 14001 e OHSAS 18001.

MISSÃO, VISÃO E VALORES



MISSÃO

Prestação de serviços de limpeza de acordo com as reais necessidades dos Clientes e cumprindo as Políticas e Práticas Ambientais e de Segurança e Saúde no trabalho, em vigor na Nova Serviços e nas instituições que servimos.

VISÃO

Ser a empresa mais inovadora no sector, oferecendo aos clientes as melhores soluções técnicas, proporcionando satisfação, sustentabilidade e assegurando a proteção e a segurança dos nossos colaboradores e do ambiente.

VALORES

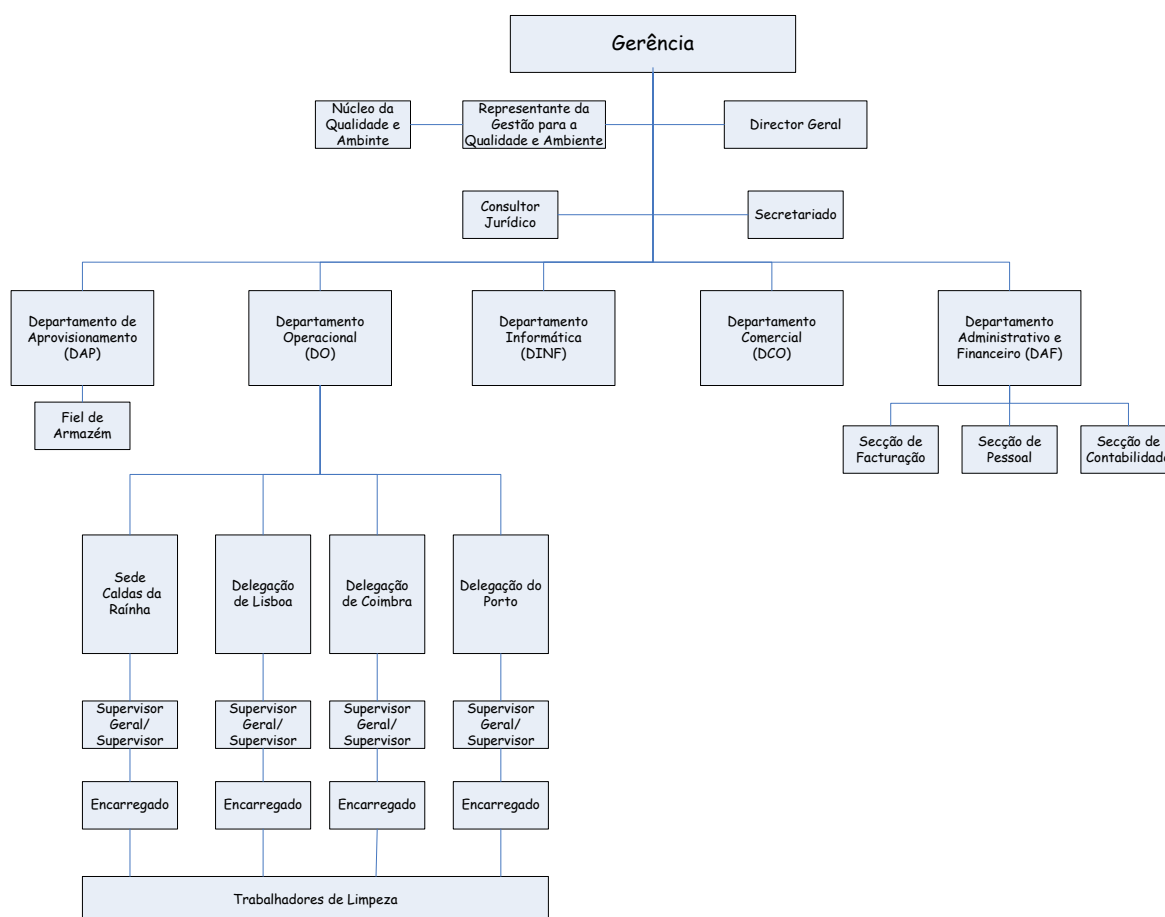
- Honestidade
- Trabalho
- Rigor
- Segurança no Trabalho
- Responsabilidade Social
- Ética Empresarial

2. ESTRUTURA

2.1 ESTRUTURA ORGANIZATIVA

A **Nova Serviços** apresenta-se organizada de forma que todas as áreas funcionais de suporte concorram para assegurar o correto funcionamento da atividade da empresa.

As equipas operacionais, que desempenham as tarefas de limpeza, são constituídas por TL's (Trabalhadores de Limpeza), que respondem hierarquicamente a um encarregado, que por sua vez reporta a um Supervisor. O Supervisor assegura a gestão das equipas de terreno, representando o elo de ligação mais direto entre a gestão central da empresa e a satisfação do Cliente.



PROPOSTA TÉCNICA E COMERCIAL

A Direção de Operações assume global responsabilidade pela gestão do contrato e acompanhamento periódico e sistemático da Operação. Reponde pela resolução de questões reportadas pela Supervisão, que transcendam a esfera de atuação desta.

Responde igualmente por solicitações diretas do Cliente, no que concerne à execução do contrato ou a solicitações adicionais.

O Supervisor assume a responsabilidade da gestão operacional do contrato, tendo como funções relevantes (entre outras), as seguintes:

- Organizar as equipas de trabalho;
- Supervisionar a execução da limpeza;
- Gerir a correta utilização de equipamentos; produtos e materiais;
- Planear as intervenções periódicas;
- Acompanhar as auditorias, implementando as medidas que se mostrem necessárias;
- Assegurar o expediente administrativo inerente à gestão operacional de escalas, plano de férias, admissões, integrações, identificação de necessidades de formação, etc.

Os Encarregados assumem funções de chefia intermédia, atuando nomeadamente nas seguintes funções:

- Distribuição das equipas sob a sua responsabilidade pelas suas áreas de atuação;
- Distribuição dos produtos e materiais necessários às tarefas de limpeza;
- Execução de tarefas de limpeza da sua área operacional;
- Verificação da correta utilização de produtos e materiais, orientando as tarefas de limpeza sempre que necessário.

O Gestor da Qualidade e Ambiente:

- Promove o desenvolvimento, manutenção e melhoria do Sistema de Gestão da Qualidade e do Ambiente, de acordo com os requisitos das normas ISO 9001 e ISO 14001.
- Coordena as atividades dos Técnicos de Apoio Regional no âmbito da gestão da Qualidade e Ambiente.
- Assegura a identificação dos aspetos ambientais, avaliação da significância dos impactes e definição de medidas para a sua gestão no âmbito das atividades da NOVA SERVIÇOS.
- Identifica os requisitos legais aplicáveis no âmbito do Ambiente e assegura a sua comunicação às áreas envolvidas.



PROPOSTA TÉCNICA E COMERCIAL

- Assegura a gestão das Reclamações de Clientes, não conformidades, ocorrências e ações de melhoria no âmbito da Qualidade e do Ambiente.
- Garante o planeamento e a execução de auditorias internas no âmbito do Sistema de Gestão da Qualidade e Ambiente.
- Monitoriza e reporta periodicamente o desempenho do Sistema de Gestão da Qualidade e do Ambiente à Direção da NOVA SERVIÇOS.

O Gestor da Segurança e Saúde no Trabalho:

- Promove o desenvolvimento, manutenção e melhoria do Sistema de Gestão de Saúde e Segurança no Trabalho, de acordo com os requisitos da norma OHSAS 18001.
- Coordena as atividades dos Técnicos de Apoio Regional no âmbito das suas atribuições como Técnicos Superiores de Higiene e Segurança no Trabalho na NOVA SERVIÇOS.
- Assegura a identificação de perigos, avaliação de riscos e definição de medidas de controlo no âmbito das atividades da NOVA SERVIÇOS, de acordo com visitas planeadas.
- Identifica os requisitos legais aplicáveis no âmbito da SST e comunica internamente às áreas relevantes.
- Garante o controlo do cumprimento dos requisitos contratuais estabelecidos com os fornecedores de serviços externos de Medicina do Trabalho.
- Garante a gestão dos acidentes de trabalho, quase-acidentes, situações de emergência, doenças profissionais e não conformidades, identificando oportunidades de melhoria e medidas de prevenção e redução destas ocorrências.
- Garante a gestão das emergências, nomeadamente situações de doenças pandémicas.
- Garante o planeamento e execução de auditorias internas no âmbito do Sistema de Gestão de SST.
- Monitoriza e reporta periodicamente o desempenho do Sistema de Gestão de SST à Direção da NOVA SERVIÇOS.

Relógio de ponto – controlo de assiduidade poderá ser assegurado por relógio de ponto, em conformidade com a prática noutros locais.

3. Objeto

O objeto da presente proposta refere-se à aquisição de Serviços de Limpeza para as instalações do **MERCADO ALVALADE NORTE de 01 de Setembro de 2017 a 31 de Março de 2018**

Local: Mercado de Alvalade Norte

Espaço: Futuro Food Court

Serviço: - Limpeza de chão, mesas (cerca de 32 lugares)

recolha de tabuleiros usados, limpeza dos mesmos na copa e distribuição aos comerciantes.

Espaço infantil

Limpeza dos equipamentos

4. Recursos a afetar

4.1 CARGAS HORÁRIAS

Para dar cumprimento às necessidades de limpeza em termos de recursos de mão de obra, as cargas horárias propostas são as seguintes:

Equipa:

- 1 TI de 2ª a 6ª feira (exceto feriado de 25 de Dezembro e 1 de Janeiro) das 9h às 16h
- 1 TI aos sábados (exceto feriado de 25 de Dezembro e 1 de Janeiro) das 09h às 19h

4.2 FARDAMENTOS E EPI'S

Fardamento dos colaboradores

O fardamento utilizado pelos trabalhadores da **Nova Serviços** procura corresponder a um modelo que agrega qualidade, segurança, conforto e funcionalidade, de forma a permitir a liberdade de movimentos necessária à boa execução das tarefas:

Identificação

Os fardamentos possuem 2 (dois) logótipos da NOVA SERVIÇOS.

- ✓ 1 (um), em tamanho reduzido colocado no lado esquerdo do peito.
- ✓ 1 (um), em tamanho um pouco maior colocado nas costas

Cartões individuais de identificação, com o nome e categoria dos trabalhadores e respetiva fotografia no canto superior direito

nova
serviços

CARTÃO DE IDENTIDADE Nº _____

NOME _____

CATEGORIA _____ SERVIÇO _____

A ADMINISTRAÇÃO



Equipamentos de proteção Individual

O equipamento de proteção individual fornecido ao colaborador tem como objetivo controlar o risco não controlado por outras medidas de proteção. Tendo como base os riscos a que cada colaborador está sujeito no desempenho da sua função, serão distribuídos os EPI's (Equipamentos de Proteção individual) adequados, nomeadamente:

- Luvas de proteção biológica
- Luvas de proteção química
- Viseiras e outros quando aplicável

Equipamento de proteção coletiva

Todos os locais serão munidos com o número adequado de placas de sinalização de piso molhado.



4.3 PRODUTOS

O parceiro preferencial para o fornecimento de produtos de limpeza é a Biosog. Inserida no GRUPO TRIVALOR, a Biosog dedica-se ao desenvolvimento e produção de detergentes. Certificada pela ISO 9001, garante a eficiência e competitividade das soluções e dos produtos da gama industrial Sonaril.

Atua em vários segmentos de mercado industrial e dos serviços, nomeadamente, Restauração e Hotelaria, Limpezas Profissionais, Escritórios, Indústria Agroalimentar e Área da Saúde, preocupando-se em apresentar soluções amigas do ambiente com elevado índice de biodegradabilidade.

4.4 EQUIPAMENTOS E MATERIAIS

Para a execução das operações de limpeza, serão fornecidos os necessários equipamentos e materiais auxiliares bem como equipamentos de proteção individual adequados

Equipamentos:

- Um Balde Duplo
- Uma Franjas completas
- Um carro Piquete
- Uma maquina rotativa
- Um aspirador de sólidos

5. Proposta de Valores

Preço mensal: 1.267,00€ (mil duzentos e sessenta e sete euros) + IVA

Nota: os equipamentos específicos, tais como: máquina de lavar louça, carros de transporte de tabuleiros e carros fechados de transporte de resíduos, são da responsabilidade da J.F. Alvalade.

Aos valores indicados acresce o IVA à taxa legal em vigor (23%)

5.1 CONDIÇÕES DE PAGAMENTO

As condições de pagamento são a 30 dias da data de emissão da fatura.

A presente proposta tem validade de 60 dias.

Os preços são válidos até 31/Dez/2017