

Rua Alferes Malheiro

Av. do Brasil

Lote 6

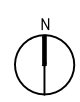
ES Padre António Vieira

Traseiras da Av. Almirante Gago Coutinho

Traseiras da Rua Professor Veiga Beirão

Área
19.500 m²

Não dispensa a verificação de todas as cotas e informações indicadas em obra.



autor

Coordenação

requerente

Obra e Local



Designação

Especialidade

Projecto

Obs.

--

Escala

--

Des. n.º

2.6

Data
