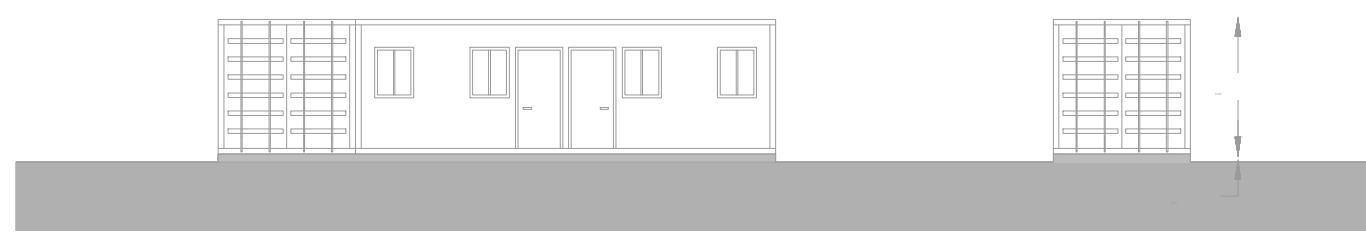
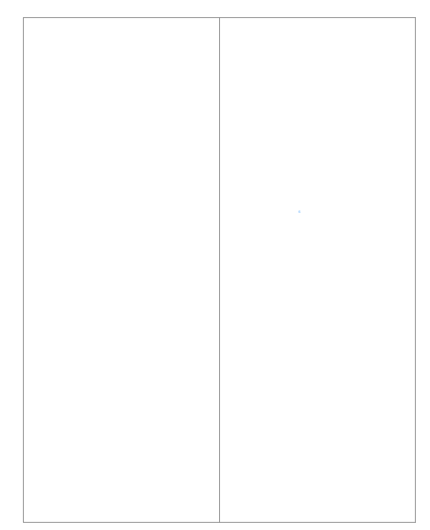
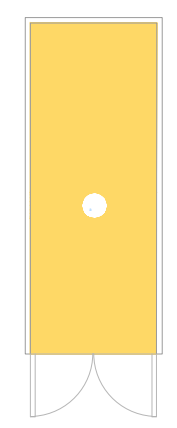
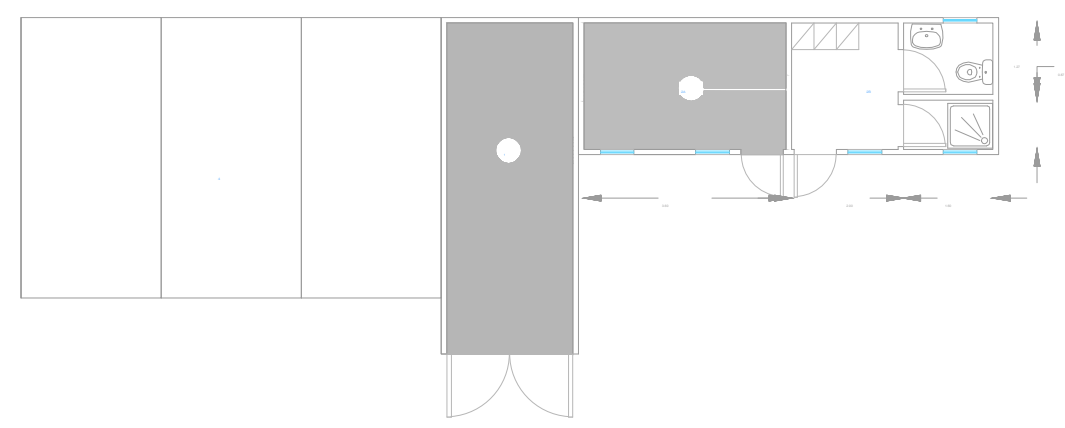


ESTE DESENHO É PROPRIEDADE DO SEU AUTOR NÃO PODENDO SER REPRODUZIDO OU DIVULGADO SEM AUTORIZAÇÃO ESCRITA DO MESMO (Decreto nº 63/85, de 14 de março)
 NOTAS GERAIS: 1 - OS TRABALHOS DEVERÃO SER EXECUTADOS DE ACORDO COM OS ELEMENTOS GRÁFICOS E ESCRITOS FORNECIDOS; 2 - TODAS AS COTAS DEVERÃO SER CONFIRMADAS DURANTE A OBRA; 3 - O PROJETO DE ARQUITECTURA NA FORMA E NO CONTEÚDO PREVALECE SOBRE OS PROJETOS DE ESPECIALIDADES; 4 - O EMPREITEIRO DEVERÁ ELABORAR TODOS OS DESENHOS DE PORMENOR E PREPARAÇÃO NECESSÁRIOS PARA A RESOLUÇÃO DE CASOS PARTICULARES NÃO ESPECIFICADOS EM PROJETO E SUBMETÊ-LOS A APROVAÇÃO DOS PROJETISTAS; 5 - AS ESCALAS SUPERIORES PREVALECEM SOBRE AS INFERIORES; 6 - O PRESENTE DESENHO FAZ PARTE DA FASE DE PROJETO DE EXECUÇÃO, QUALQUER PROPOSTA DE ALTERAÇÃO DEVERÁ SER APRESENTADA, PREPARADA E APROVADA PELOS PROJETISTAS.



LEGENDA

-
-
-
-
-
-



REQUERENTE	COORDENAÇÃO GERAL	COLABORAÇÃO
	Arq. Hugo Santos	-----
<p>ALVALADE Junta de Freguesia</p>		TÉCNICO RESPONSÁVEL

PROJECTO		
PLANO DE SEGURANÇA E SAÚDE		
LOCAL		
FREGUESIA DE ALVALADE		
DESIGNAÇÃO		
Planta e Alçados de Contentores e estacionamento REFORMULAÇÃO DO LARGO DA RUA ANTÓNIO PATRÍCIO		
FASE		
EXECUÇÃO		
PROJECTO.N.º	OBS.	DESENHO.N.º
---	---	01.0
VISTO		DATA
		JUN.2019
FICHEIRO		ESCALA
----		s/escala

