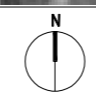




© 2018 Google
 Não dispensa a verificação de todas as cotas e informações indicadas nas restantes peças procedimentais bem como em obra.



Autor
 Hugo Santos, arq.,

Coordenação
 Hugo Santos, arq.,

requerente

Obra e Local
 "Empreitada de requalificação da Cave do Edifício da Rua Conde Arnoso"
 Rua Conde de Arnoso, n.º 5B, Piso -1



Designação
PLANTA LOCALIZAÇÃO

Especialidade
Arquitectura
 Projecto
EXECUÇÃO

Obs.
 EX01

Escala
S/ESC.

Des. n.º
01

Data
Jan. 2019



LEGENDA

--- LIMITE DE INTERVENÇÃO

Não dispensa a verificação de todas as cotas e informações indicadas nas restantes peças procedimentais bem como em obra.



Autor
Hugo Santos, arq.,

Coordenação
Hugo Santos, arq.,

requerente



Obra e Local
"Empreitada de requalificação da Cave do Edifício da Rua Conde Amoso"
Rua Conde de Amoso, n.º 5B, Piso -1

Designação
PLANTA GERAL, EXISTENTE
Especialidade
Arquitetura
Projecto
EXECUÇÃO

Obs.

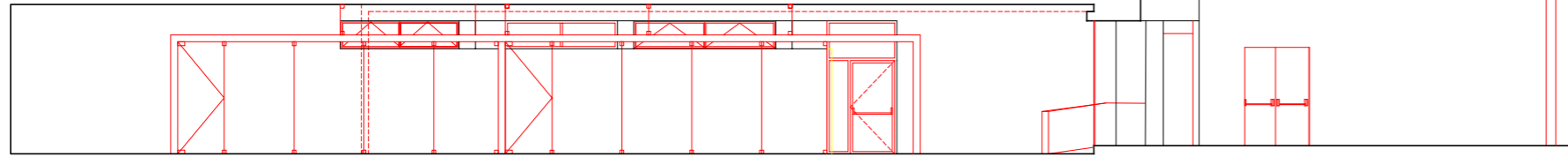
Exp.

Escala
1:100

Des. n.º

02

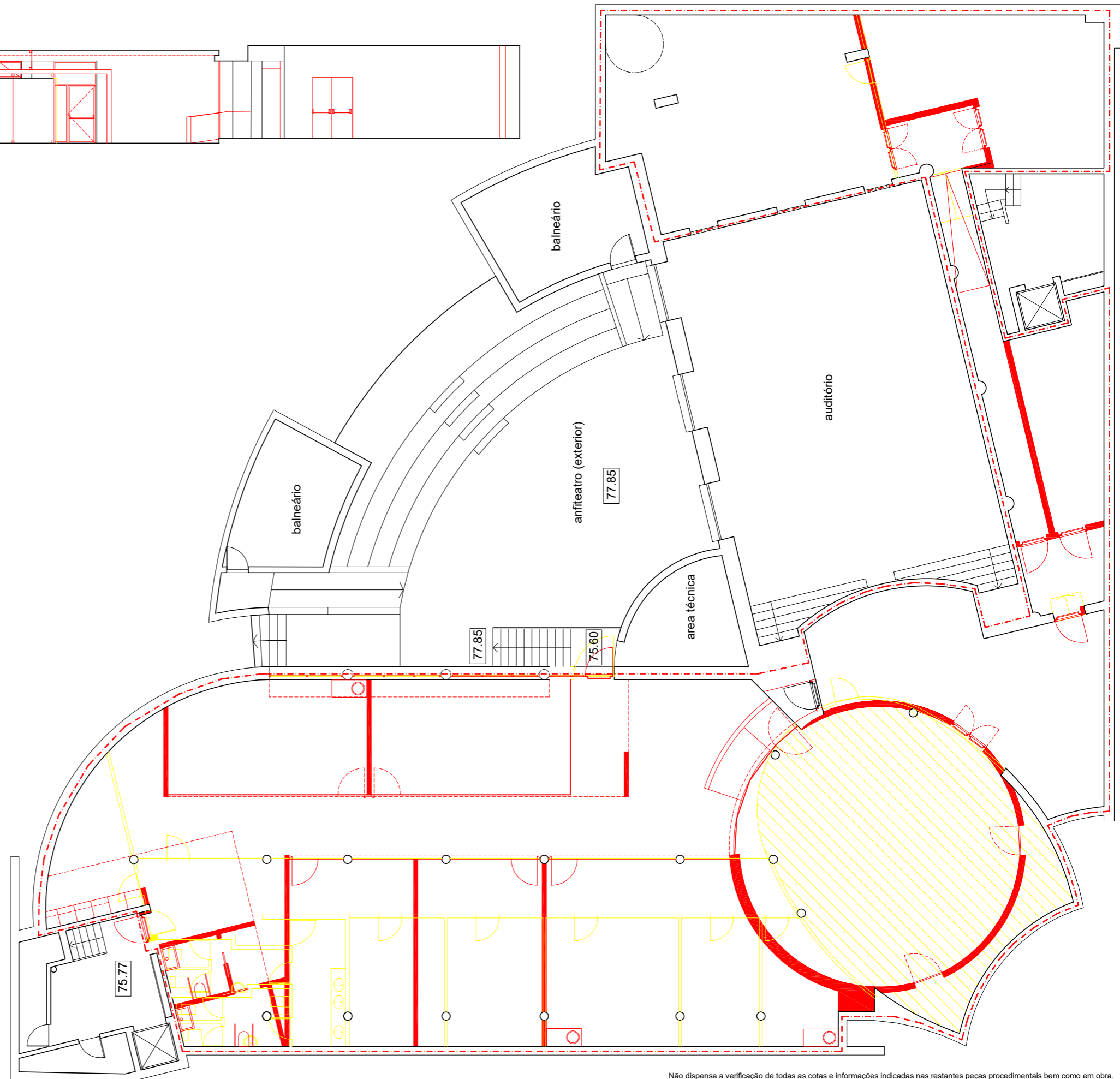
Data
Jan. 2019



Corte C1

LEGENDA

- A CONSTRUIR
- A DEMOLIR / REMOVER
- LIMITE DE INTERVENÇÃO



Não dispensa a verificação de todas as cotas e informações indicadas nas restantes peças procedimentais bem como em obra.



Autor
Hugo Santos, arq.,

Coordenação
Hugo Santos, arq.,

requerente

Obra e Local
"Empreitada de requalificação da Cave do Edifício da Rua Conde Amoso"
Rua Conde de Amoso, n.º 5B, Piso -1



Designação
ALTERAÇÕES PLANTA e CORTE 1
Especialidade
Arquitetura
Projecto
EXECUÇÃO

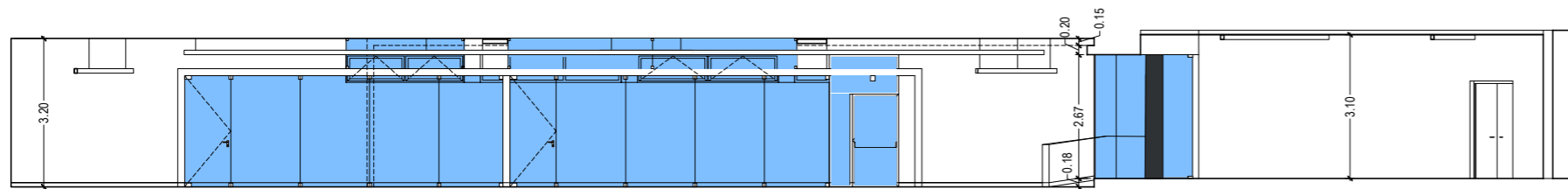
Obs.

Exp.

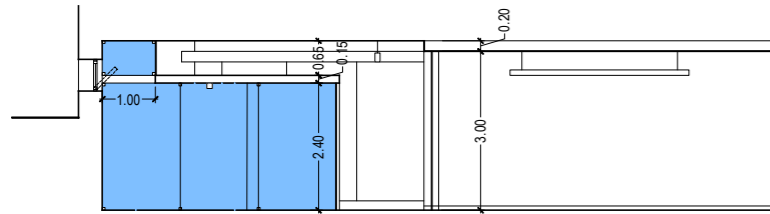
Des. n.º
03

Escala
1:100

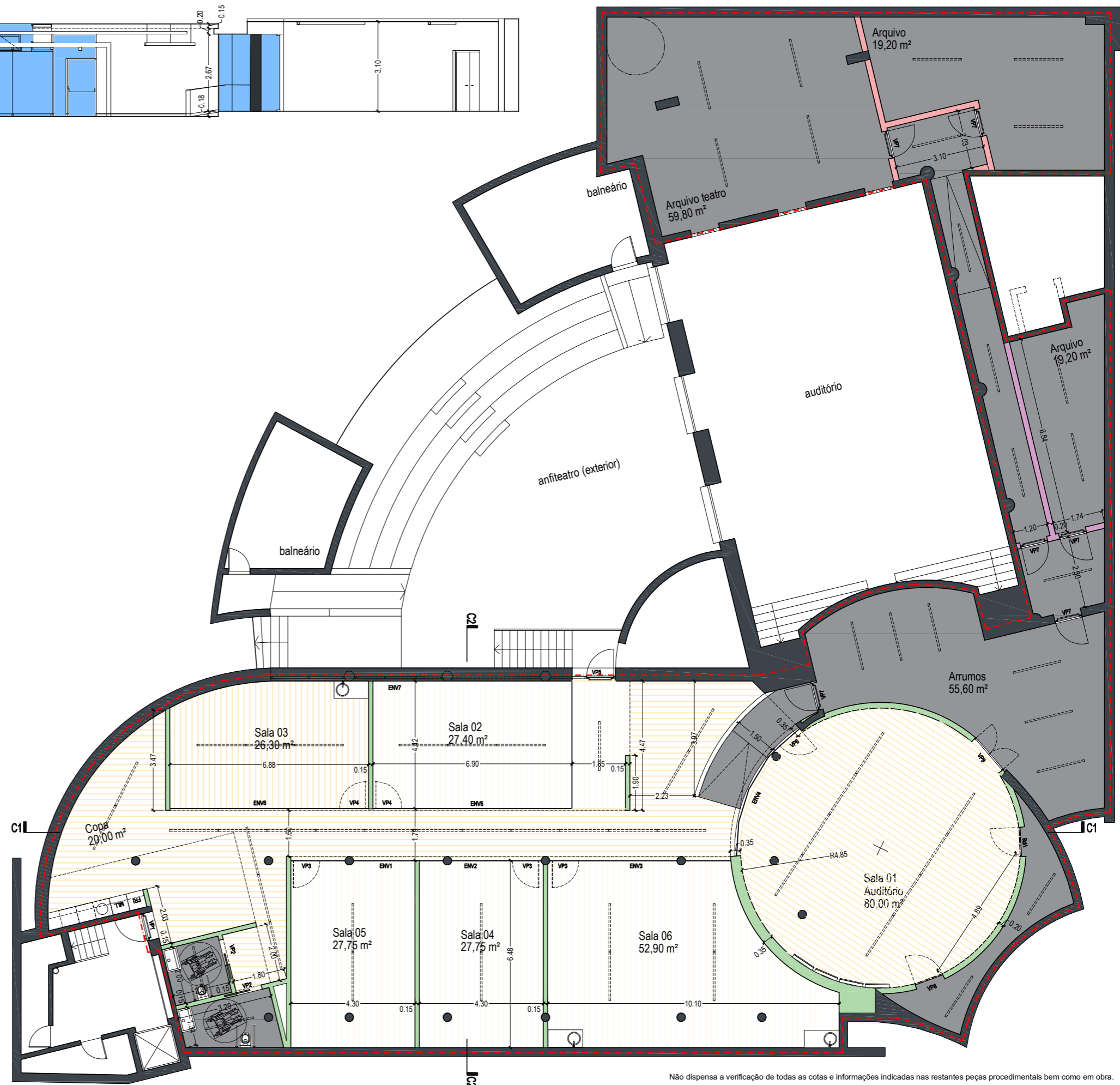
Data
Jan. 2019



Corte C1



Corte C2



LEGENDA

- PAREDE EXISTENTE
- PAREDE EM GESSO CARTONADO
- PAVIMENTO EM LAMINADO DE MADEIRA
- PAVIMENTO CERAMICO
- LIMITE DE INTERVENÇÃO

Não dispensa a verificação de todas as cotas e informações indicadas nas restantes peças procedimentais bem como em obra.



Autor
Hugo Santos, arq.,

Coordenação
Hugo Santos, arq.,

requerente

Obra e Local
"Empreitada de requalificação da Cave do Edifício da Rua Conde Amoso"
Rua Conde de Amoso, n.º 5B, Piso -1



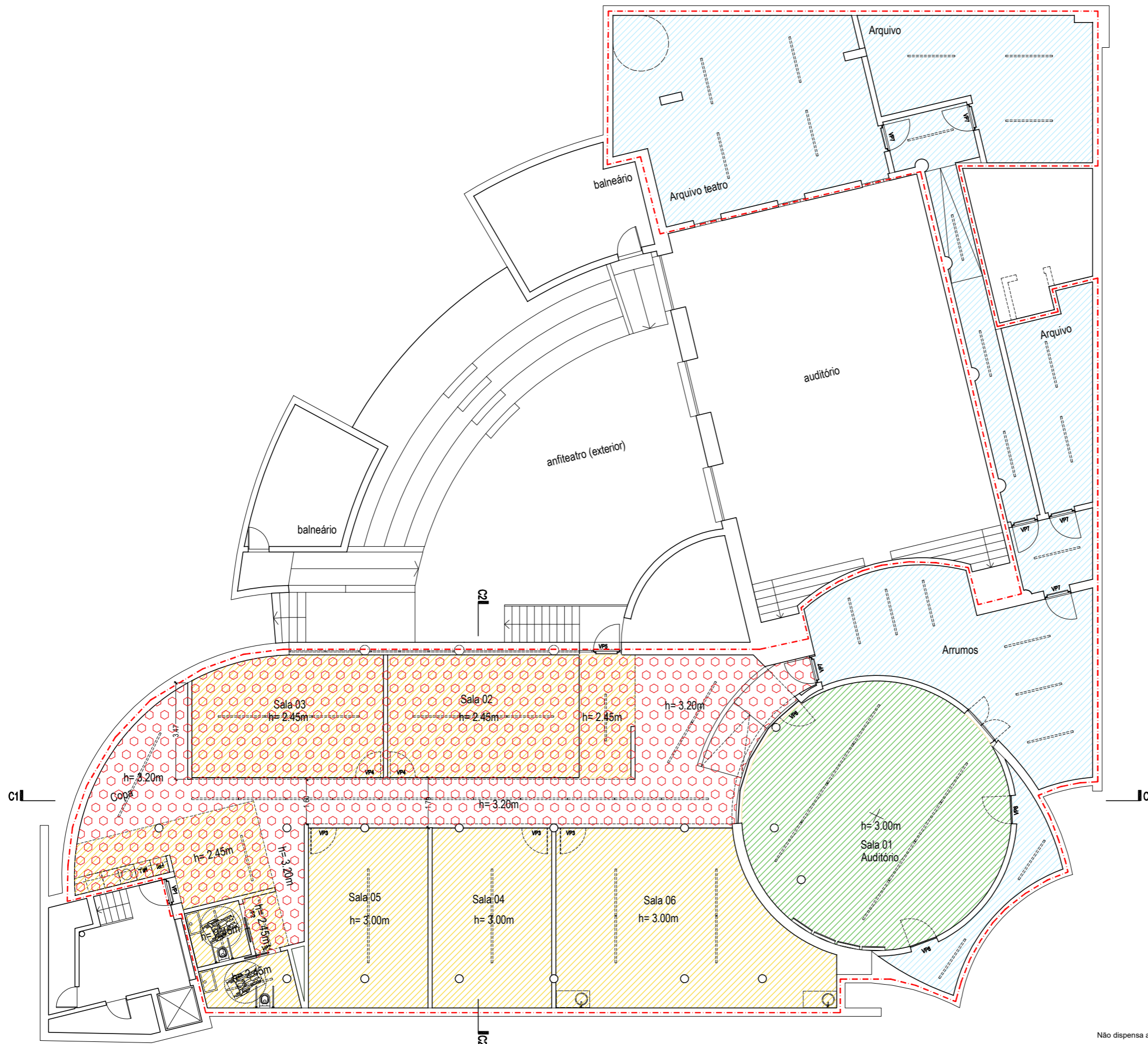
Designação
**PLANTA GERAL
CORTES C1 e C2**
Especialidade
Arquitectura
Projecto
EXECUÇÃO

Obs. Expt

Des. n.º
04

Escala
1:100

Data
Jan. 2019



LEGENDA

- EXISTENTE COM ACABAMENTO A TINTA DE COR BRANCA
- EXISTENTE COM ACABAMENTO A TINTA DE COR BRANCA
- TECTO EM GESSO CARTONADO COM ACABAMENTO A TINTA DE COR BRANCA
- TECTO EM GESSO CARTONADO COM ACABAMENTO A TINTA DE COR BRANCA
- LIMITE DE INTERVENÇÃO

Não dispensa a verificação de todas as cotas e informações indicadas nas restantes peças procedimentais bem como em obra.



Autor
Hugo Santos, arq.,

Coordenação
Hugo Santos, arq.,

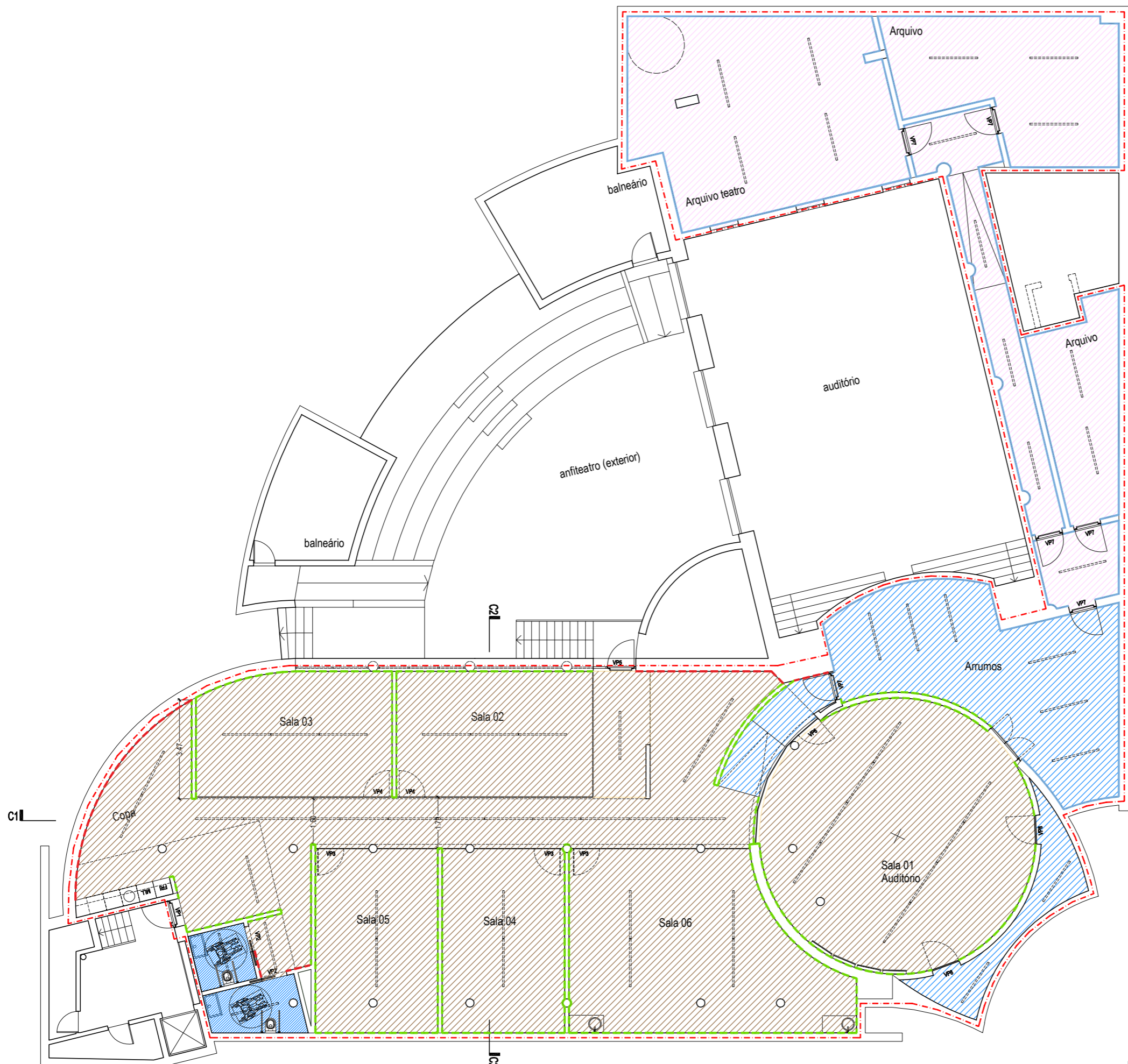
requerente

Obra e Local
"Empreitada de requalificação da Cave do Edifício da Rua Conde Amoso"
Rua Conde de Amoso, n.º 5B, Piso -1



Designação
PLANTA DE TECTOS
Especialidade
Arquitetura
Projecto
EXECUÇÃO

Obs.
Exp.
05
Escala
1:100
Data
Jan. 2019



- LEGENDA**
- EXISTENTE SEM INTERVENÇÃO
 - FLUTUANTE DE LAMINADO DE MADEIRA A INSTALAR SOBRE EXISTENTE (PAV 01)
 - PAVIMENTO CERÂMICO A INSTALAR SOBRE EXISTENTE (PAV 02)
 - RODAPÉ NOVO A COR BRANCA
 - RODAPÉ NOVO A COR DA PAREDE
 - RODAPÉ EXISTENTE COM ACABAMENTO NA COR BRANCA
 - LIMITE DE INTERVENÇÃO

Não dispensa a verificação de todas as cotas e informações indicadas nas restantes peças procedimentais bem como em obra.



Autor
Hugo Santos, arq.,

Coordenação
Hugo Santos, arq.,

requerente

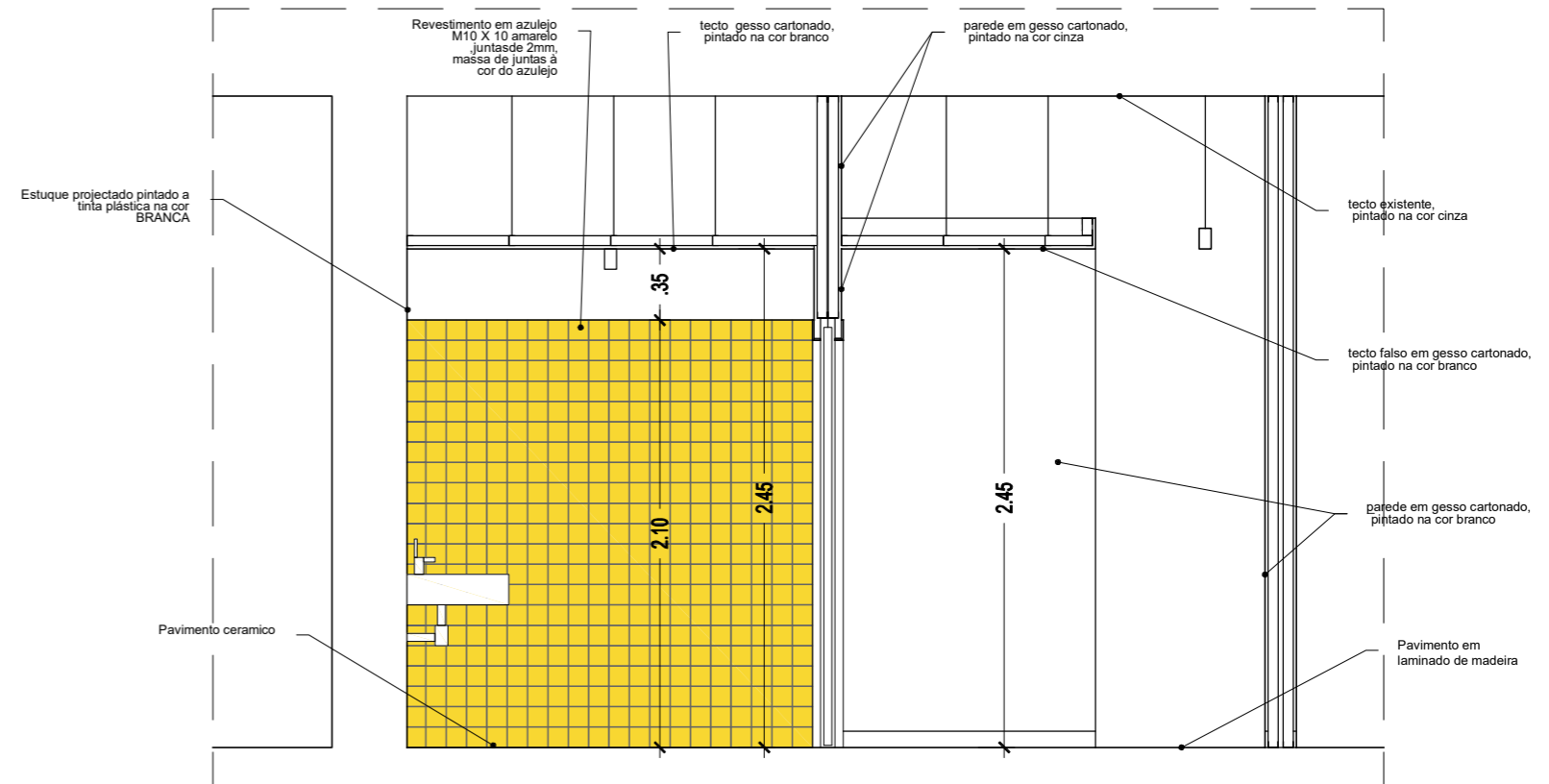
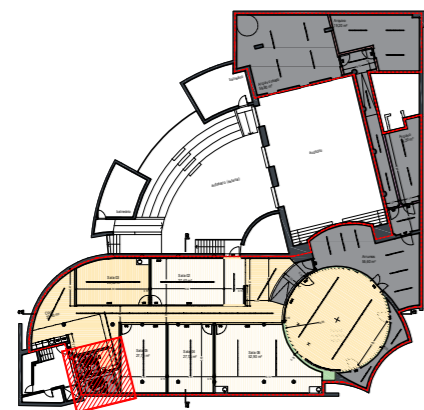
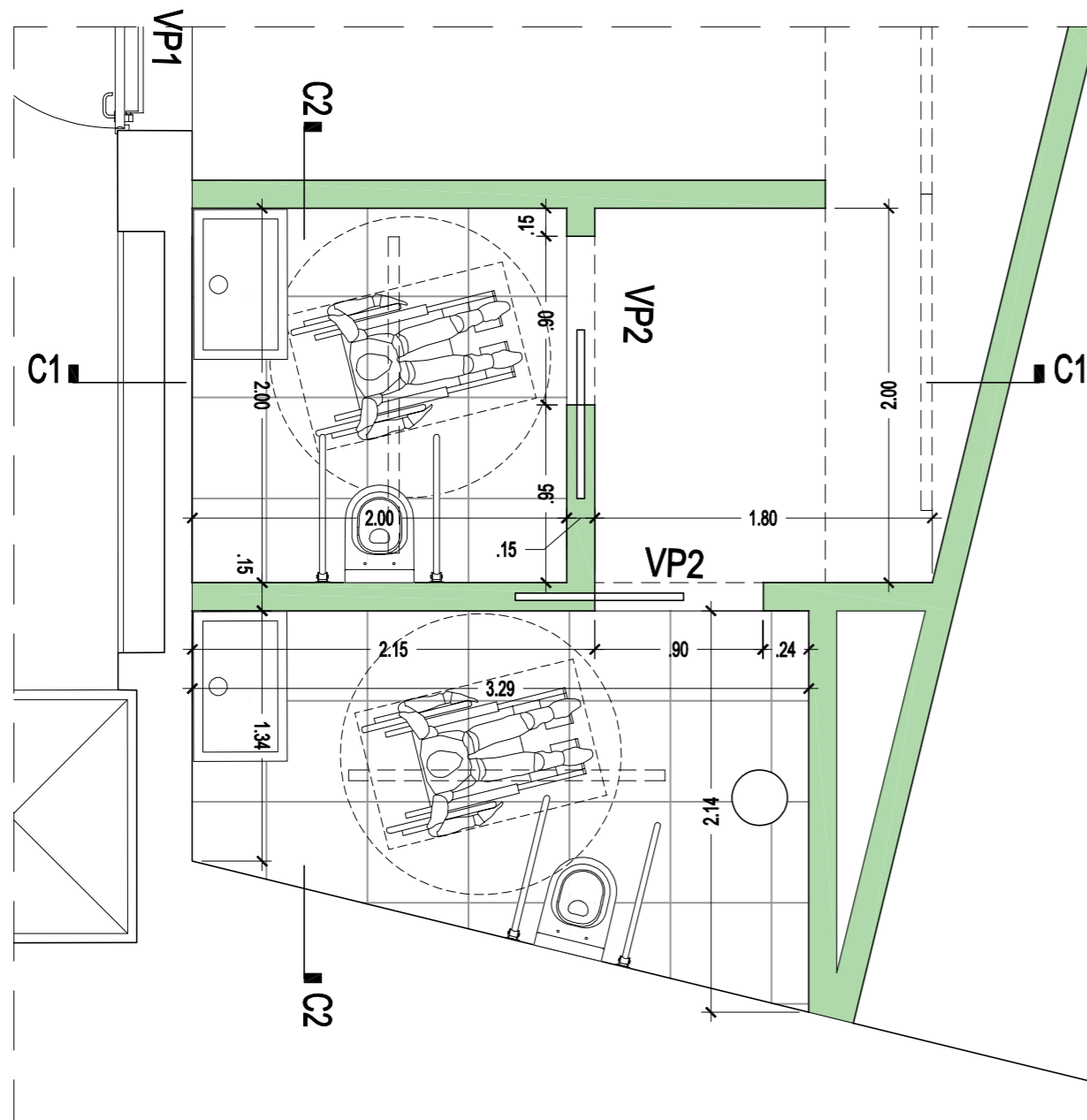
ALVALADE
Linha de Engenharia

Obra e Local
"Empreitada de requalificação da Cave do Edifício da Rua Conde Amoso"
Rua Conde de Amoso, n.º 5B, Piso -1

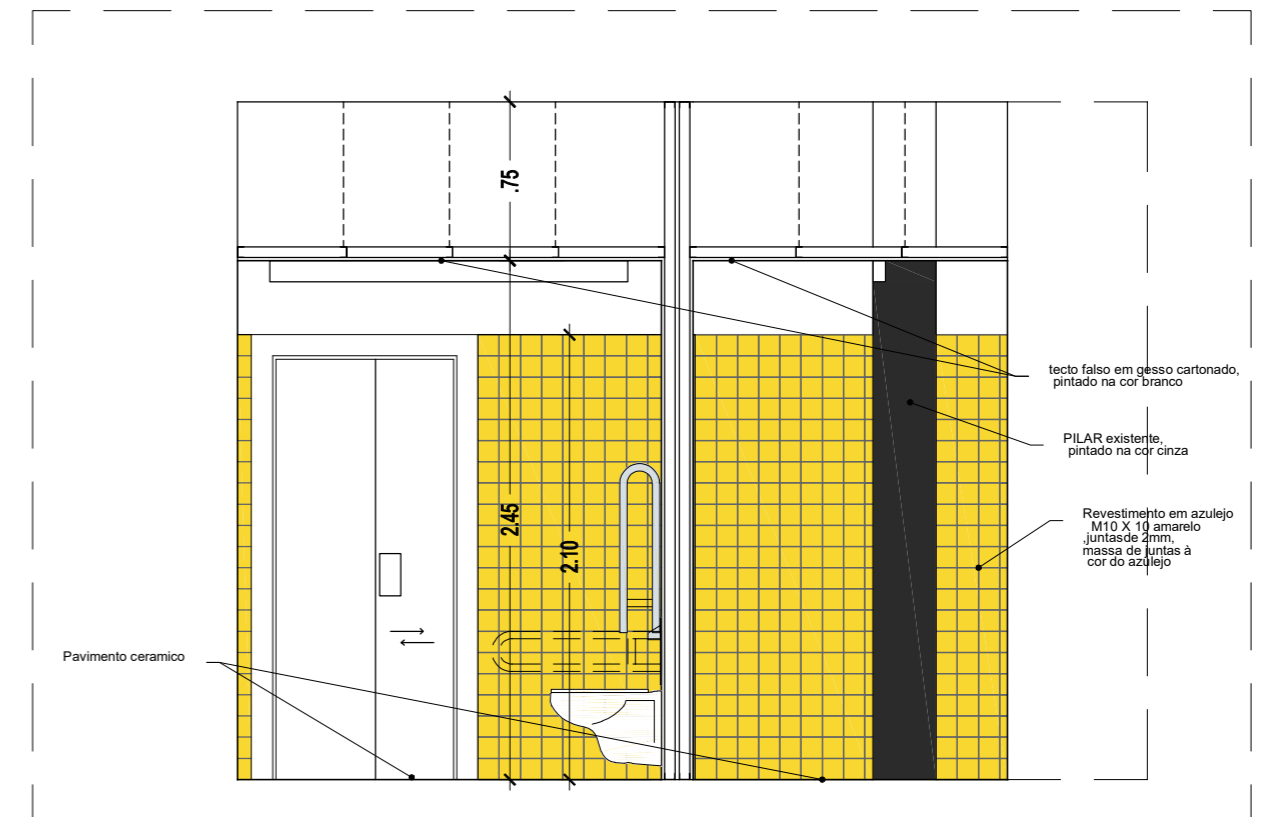
Designação
PLANTA DE PAVIMENTOS E RODAPÉS
Especialidade
Arquitetura
Projecto
EXECUÇÃO

Obs. Exp. **06**

Escala 1:100 Data Jan. 2019



CORTE - C1



CORTE - C2

Não dispensa a verificação de todas as cotas e informações indicadas nas restantes peças procedimentais bem como em obra.



Autor
Hugo Santos, arq.,

Coordenação
Hugo Santos, arq.,

requerente

Obra e Local
"Empreitada de requalificação da Cave do Edifício da Rua Conde Amoso"
Rua Conde de Amoso, n.º 5B, Piso -1



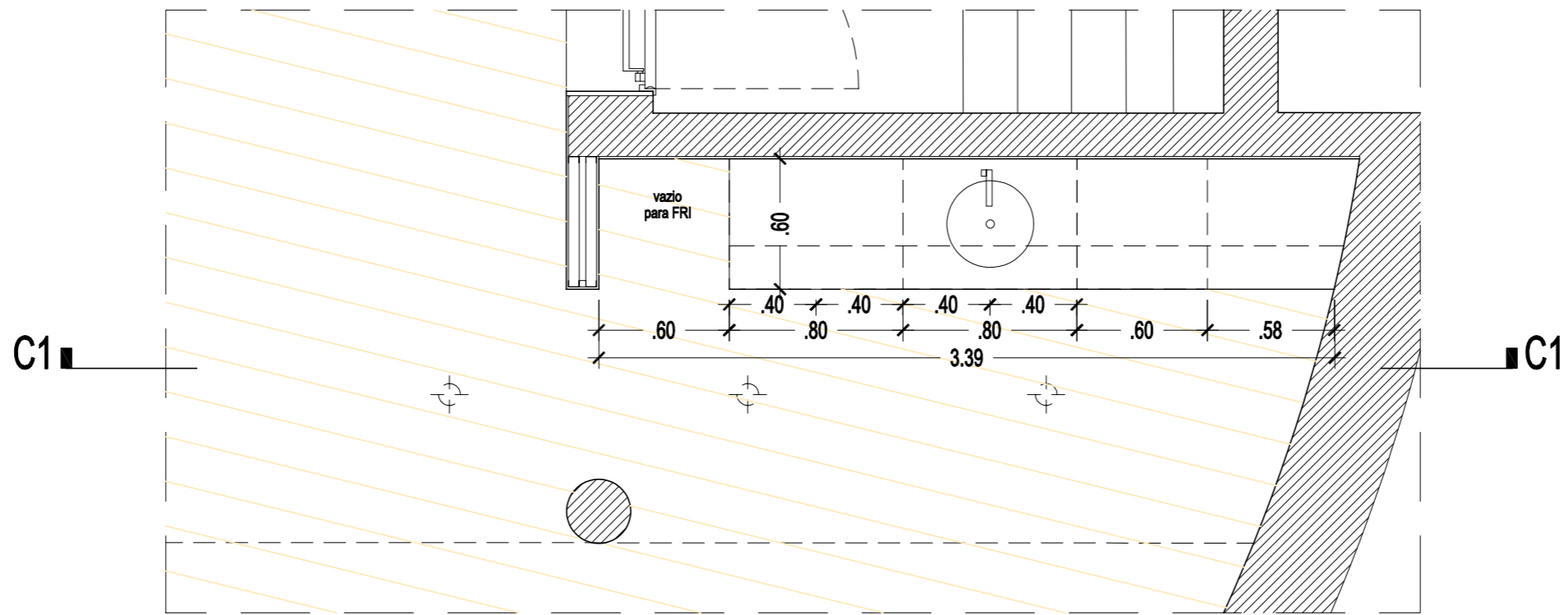
Designação
**PLANTA e CORTES
INSTALAÇÕES SANITÁRIAS**
Especialidade
Arquitectura
Projecto
EXECUÇÃO

Obs.
Exp.

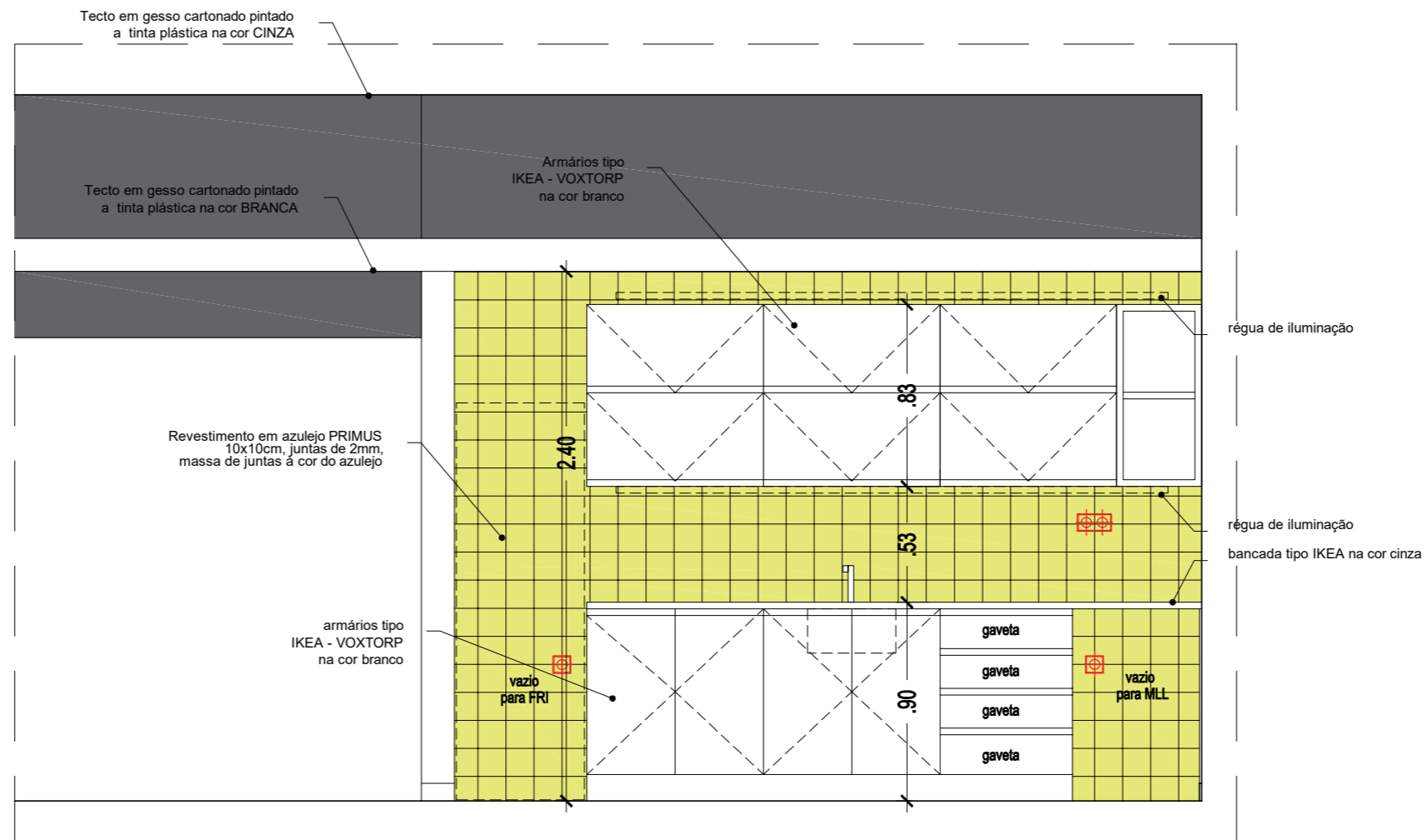
Des. n.º
07

Escala
1:25

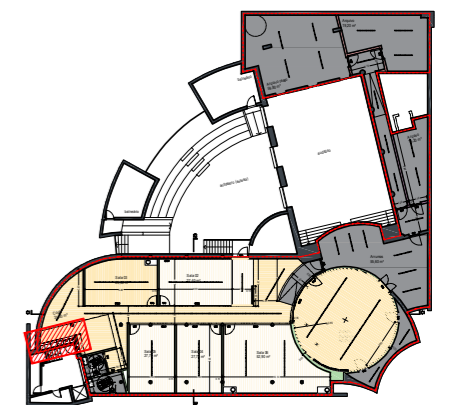
Data
Jan. 2019



PLANTA



CORTE - C1



Não dispensa a verificação de todas as cotas e informações indicadas nas restantes peças procedimentais bem como em obra.



Autor
Hugo Santos, arq.,

Coordenação
Hugo Santos, arq.,

requerente



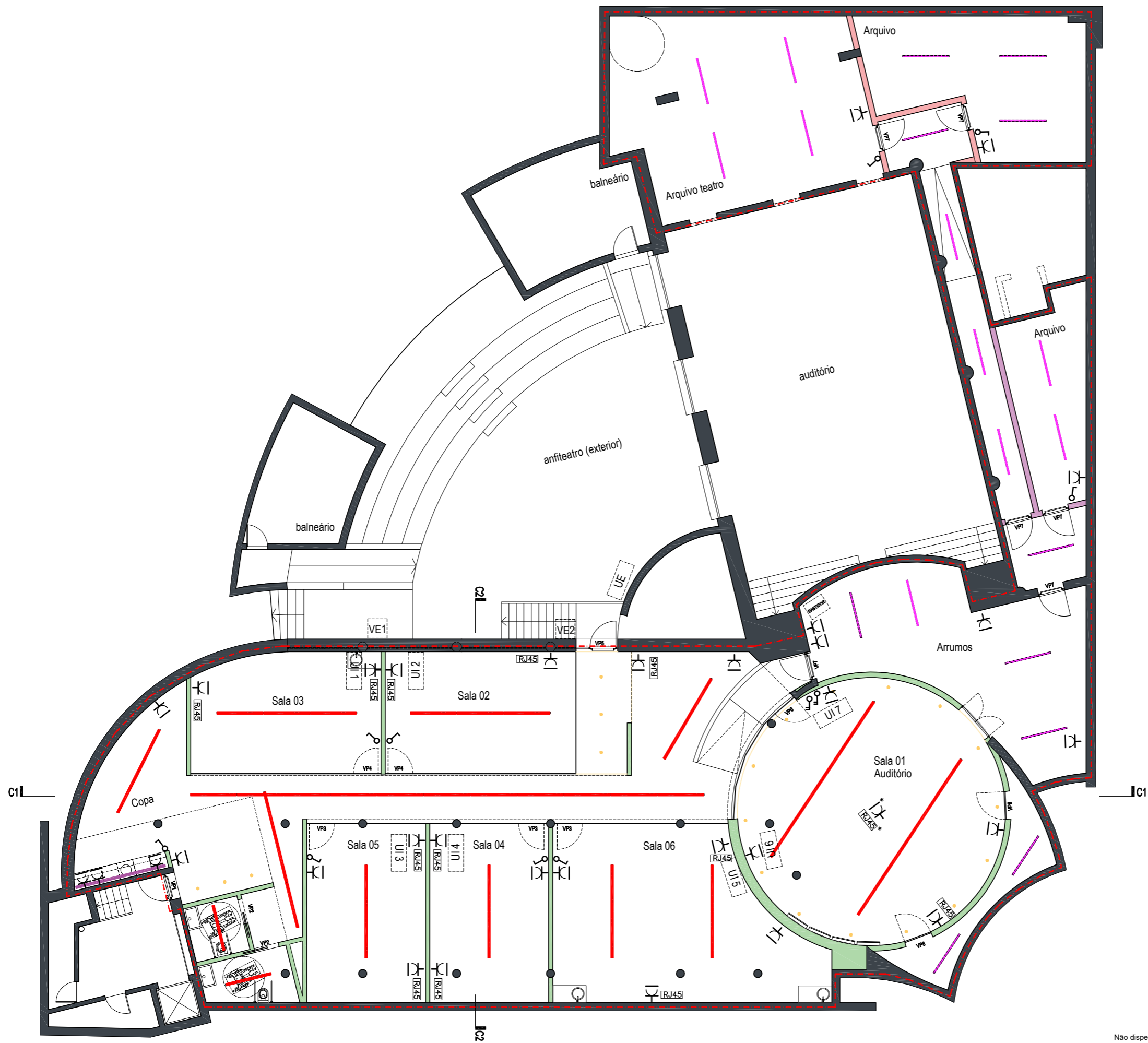
Obra e Local
"Empreitada de requalificação da Cave do Edifício da Rua Conde Amoso"
Rua Conde de Amoso, n.º 5B, Piso -1

Designação
PLANTA e CORTES COPA
Especialidade
Arquitectura
Projecto
EXECUÇÃO

Obs.
Expri

Des. n.º
08

Escala
1:20
Data
Jan. 2019



- LEGENDA**
- régua de iluminação tipo AURALIGHT - Vitis
 - régua de iluminação tipo AURALIGHT - Juncus Eco
 - régua de iluminação tipo T5 armário copa
 - downlight LED
 - ⏏ interruptor simples saliente
 - ⏏ interruptor duplo saliente
 - ⏏ tomada schuco saliente
 - ⏏ RJ45 tomada RJ45 saliente
 - VE Ventilador existente a alimentar
 - UE Unidade Exterior de AVAC - pré instalação
 - ⏏ (BASTORNO) Bastidor novo a alimentar
 - UI Unidade Interior de AVAC - pré instalação
 - - - LIMITE DE INTERVENÇÃO

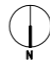

Não dispensa a verificação de todas as cotas e informações indicadas nas restantes peças procedimentais bem como em obra.

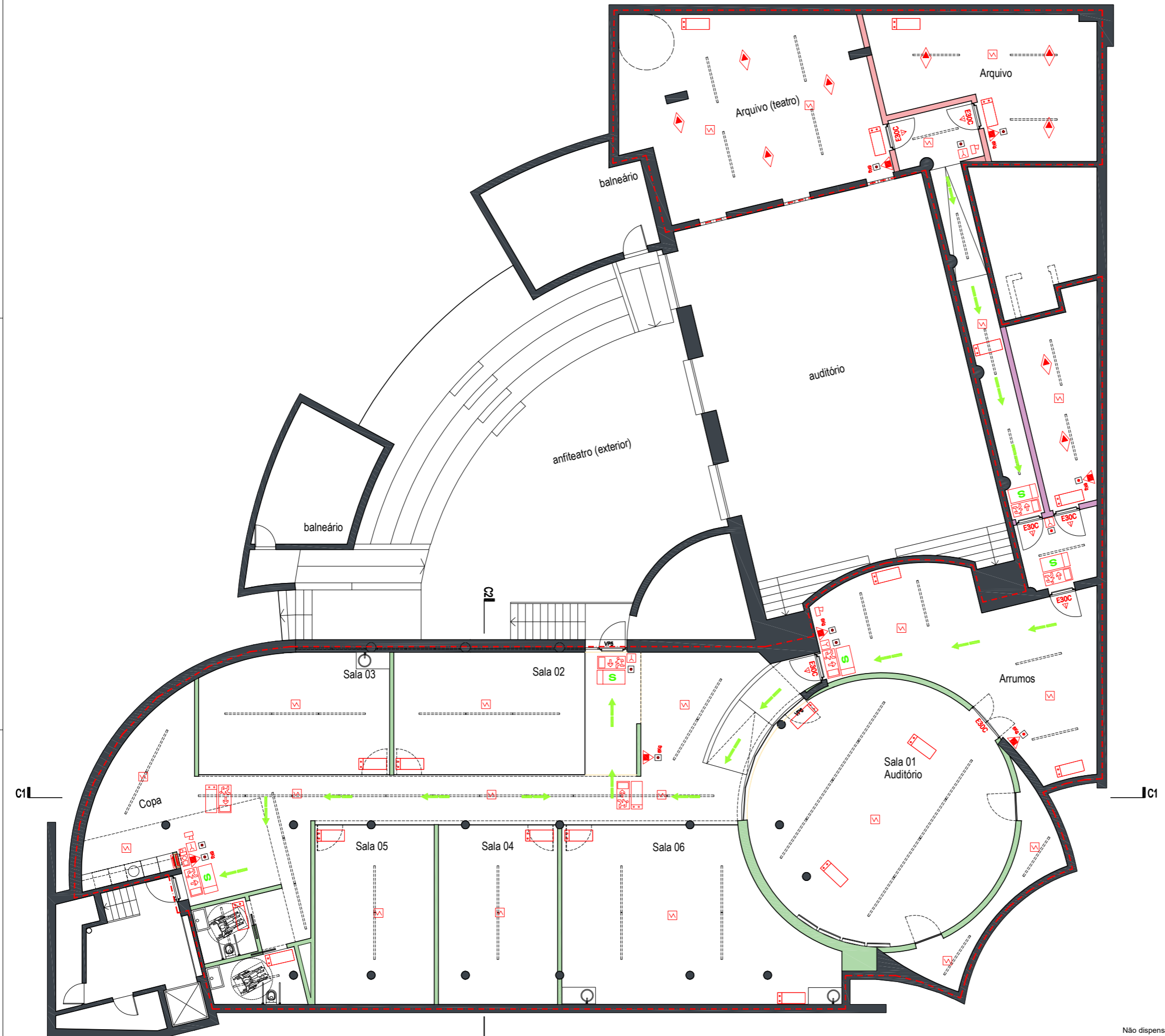
	<p>Autor Hugo Santos, arq.,</p> <p>Coordenação Hugo Santos, arq.,</p>	<p>requerente</p> <p>ALVALADE <small>Unidade de Engenharia</small></p> <p>Obra e Local "Empreitada de requalificação da Cave do Edifício da Rua Conde Amoso" Rua Conde de Amoso, n.º 5B, Piso -1</p>	<p>Designação ESQUEMA - ILUMINAÇÃO, ELÉTRICIDADE E ITED</p> <p>Especialidade Arquitetura</p> <p>Projecto EXECUÇÃO</p>	<p>Obs. Exp. 09</p> <p>Escala 1:100</p> <p>Data Jan. 2019</p>
--	---	---	--	--



- LEGENDA**
- tubagem de extração de ar viciado (instalação à vista pintada a cor do tecto com registo anti-retorno)
 - tubagem de insuflação de ar novo (instalação à vista pintada a cor do tecto com registo anti-retorno)
 - ↔ Boca de extração plástica OPK
 - ↔ Boca de insuflação plástica OPT
 - - - LIMITE DE INTERVENÇÃO





Não dispensa a verificação de todas as cotas e informações indicadas nas restantes peças procedimentais bem como em obra.

 <p>N</p>	<p>Autor Hugo Santos, arq.,</p> <p>Coordenação Hugo Santos, arq.,</p>	 <p>ALVALADE Linha de Programação</p>	<p>requerente</p> <p>Obra e Local "Empreitada de requalificação da Cave do Edifício da Rua Conde Amoso" Rua Conde de Amoso, n.º 5B, Piso -1</p>	<p>Designação ESQUEMA - VENTILAÇÃO</p> <p>Especialidade Arquitetura</p> <p>Projecto EXECUÇÃO</p>	<p>Obs. Exp</p> <p style="font-size: 2em; font-weight: bold;">10</p> <p>Escala 1:100</p> <p>Data Jan. 2019</p>	<p>Des. n.º</p>
--	---	--	---	---	--	-----------------









LEGENDA





Sinalização e Iluminação de emergência PICTOGRAMAS ASSOCIADOS

-  DISPOSITIVO DE ILUMINAÇÃO DE EMERGÊNCIA NÃO PERMANENTE
- 
-  DISPOSITIVO DE ILUMINAÇÃO DE EMERGÊNCIA NÃO PERMANENTE E AUTÔNOMO COM INDICADOR DE SAÍDA
- 
- NOTA:** OS CAMINHOS DE EVACUAÇÃO DEVERÃO ESTAR CONVENIENTEMENTE INDICADOS COM SINALÉTICA DE FORMATOS, MATERIAIS E DIMENSÕES RESPEITANDO OS ARTIGOS 109 E 110 DO REGULAMENTO TÉCNICO

Deteção, alarme, alerta e controlo de fumo PICTOGRAMAS ASSOCIADOS

-  BOTONEIRA MANUAL DE ALARME
-  DETECTOR ÓPTICO DE FUMOS
-  SIRENE DE ALARME DE INCÊNDIO
-  CENTRAL DE SINALIZAÇÃO E COMANDO CONFIGURAÇÃO TIPO 3
-  CORTE GERAL DE ELECTRICIDADE
-  QUADRO ELÉCTRICO

Meios de primeira intervenção PICTOGRAMAS ASSOCIADOS

-  INSTALAÇÃO FIXA DE EXTINÇÃO POR CO2
-  EXTINTOR PORTÁTIL DE CO2
-  EXTINTOR PORTÁTIL DE PÓ QUÍMICO ABC 13A21B
-  LIMITE DE INTERVENÇÃO

Não dispensa a verificação de todas as cotas e informações indicadas nas restantes peças procedimentais bem como em obra.

	Autor Hugo Santos, arq., Coordenação Hugo Santos, arq.,	requerente  Obra e Local "Empreitada de requalificação da Cave do Edifício da Rua Conde Amoso" Rua Conde de Amoso, n.º 5B, Piso -1	Designação ESQUEMA - SEGURANÇA CONTRA INCÊNDIOS Especialidade ArquitECTURA Projecto EXECUÇÃO	Obs. Exp. 11 Escala 1:100 Data Jan. 2019
---	--	---	--	--



SIMBOLO	DESIGNAÇÃO
	TUBAGEM DE ÁGUA FRIA - MULTIPLEX
	VALVULA DE SECCIONAMENTO

SIMBOLO	DESIGNAÇÃO
	COLECTOR (ARD) COM ANDAMENTO AO NIVEL DO TECTO
	FORQUILHA 135°
	BOCA DE LIMPEZA
	SENTIDO DE ESCOAMENTO
	CAIXAS DE VISITA (ARD) de acordo com o artº 261

UI 1 LOCALIZAÇÃO PREVISTA DE UNIDADE INTERIOR DE AVAC

UE LOCALIZAÇÃO PREVISTA DE UNIDADE EXTERIOR DE AVAC

--- LIMITE DE INTERVENÇÃO

Não dispensa a verificação de todas as cotas e informações indicadas nas restantes peças procedimentais bem como em obra.



Autor
Hugo Santos, arq.,

Coordenação
Hugo Santos, arq.,

requerente

Obra e Local
"Empreitada de requalificação da Cave do Edifício da Rua Conde Amoso"
Rua Conde de Amoso, n.º 5B, Piso -1



Designação
ESQUEMA - ÁGUAS, ESGOTOS e AVAC (Pré-Instalação)
Especialidade
Arquitectura
Projecto
EXECUÇÃO

Obs.
Expº

Des. n.º
12

Escala
1:100
Data
Jan. 2019