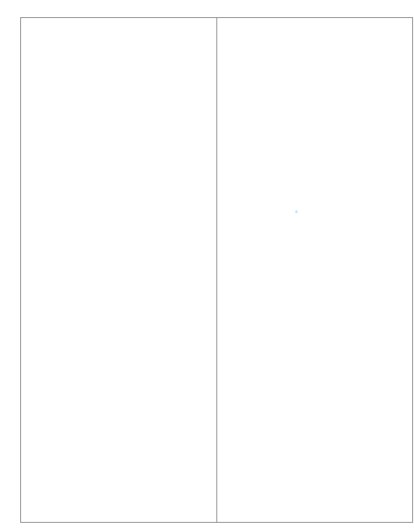
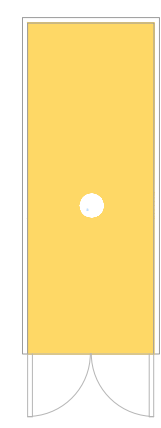
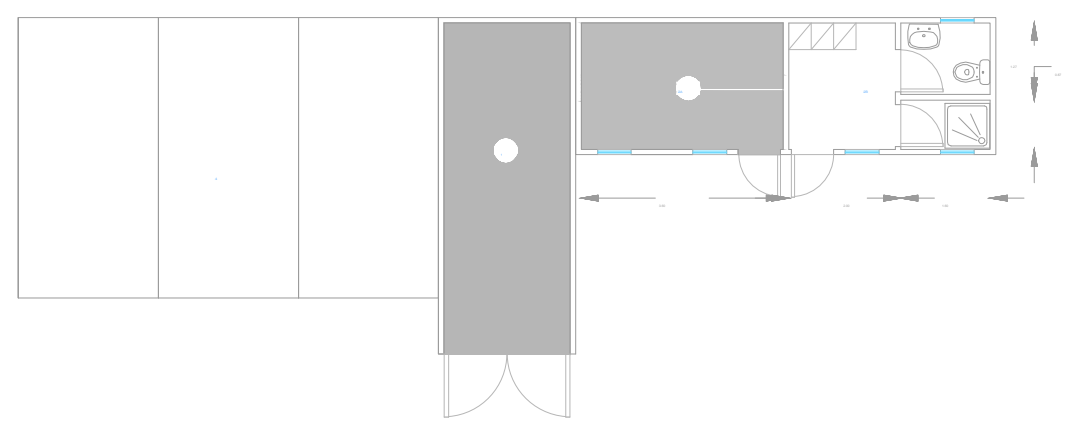
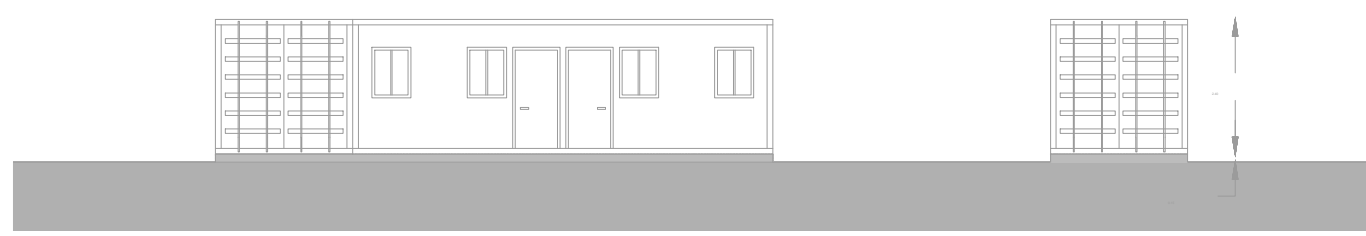


ESTE DESENHO É PROPRIEDADE DO SEU AUTOR NÃO PODEENDO SER REPRODUZIDO OU DIVULGADO SEM AUTORIZAÇÃO ESCRITA DO MESMO (decreto-lei 63/85 de 14 de março)  
 NOTAS GERAIS: 1 - OS TRABALHOS DEVERÃO SER EXECUTADOS DE ACORDO COM OS ELEMENTOS GRÁFICOS E ESCRITOS FORNECIDOS; 2 - TODAS AS COTAS DEVERÃO SER CONFIRMADAS DURANTE A OBRA; 3 - O PROJETO DE ARQUITECTURA NA FORMA E NO CONTEÚDO PREVALECE SOBRE OS PROJETOS DE ESPECIALIDADES; 4 - O EMPREITEIRO DEVERÁ ELABORAR TODOS OS DESENHOS DE PORMENOR E PREPARAÇÃO NECESSÁRIOS PARA A RESOLUÇÃO DE CASOS PARTICULARES NÃO ESPECIFICADOS EM PROJETO E SUBMETÊ-LOS A APROVAÇÃO DOS PROJETISTAS; 5 - AS ESCALAS SUPERIORES PREVALECEM SOBRE AS INFERIORES; 6 - O PRESENTE DESENHO FAZ PARTE DA FASE DE PROJETO DE EXECUÇÃO, QUALQUER PROPOSTA DE ALTERAÇÃO DEVERÁ SER APRESENTADA, PREPARADA E APROVADA PELOS PROJETISTAS.



**LEGENDA**



REQUERENTE	COORDENAÇÃO GERAL Arq. Hugo Santos	COLABORAÇÃO -----
		TÉCNICO RESPONSÁVEL -----
PROJECTO		
<p><b>PLANO DE SEGURANÇA E SAÚDE</b></p>		
LOCAL		
<p><b>FREGUESIA DE ALVALADE</b></p>		
DESIGNAÇÃO		
<p><b>Planta e Alçados de Contentores e estacionamento</b>  <small>RECUPERAÇÃO E REFORMULAÇÃO DO EDIFÍCIO SEDE DO GRUPO DESPORTIVO E CULTURAL FONSECAS E CALÇADA</small></p>		
FASE		
<p style="text-align: center;"><b>EXECUÇÃO</b></p>		
PROJECTO.N.º	OBS.	DESENHO.N.º
---	---	<b>01.0</b>
VISTO		DATA
		JAN.2021
FICHEIRO		ESCALA
----		s/escala

