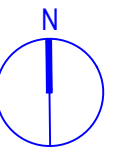
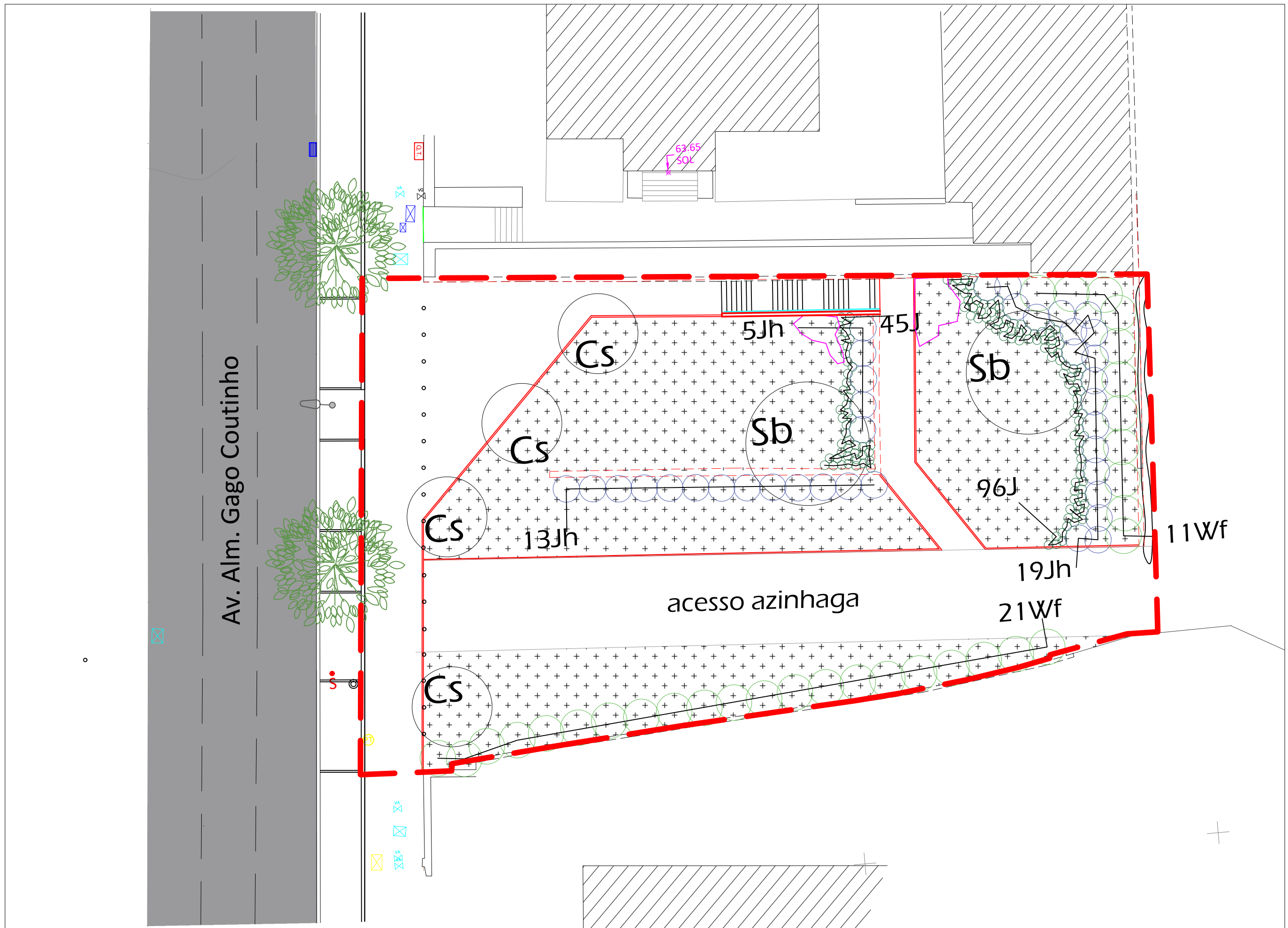

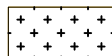


Não dispensa a verificação de todas as cotas e informações indicadas em obra.




-  Árvores propostas
-  Revestimento tapete de relva

- Árvores propostas:
- Cs - Cercis siliquastrum (Olaia)
 - Sb - salgueiro-chorão (Salix babylonica)

- Arbustos propostos:
- Jh - Juniperus horizontalis (Junípero)
 - Wf - Westringia fruticosa (Alecrim-costeiro)

- Herbáceas propostas:
- Jasmin (Jasminum sp)
 - ophiopogon japonicus

 Limite intervenção OP



Técnico
Arq. Paisagista
Francisco Maia nº1362

Des. n.º
06

Designação
Plano Vegetação

Obra e Local
Azinhaga das Teresinhas

Projecto
Projeto Execução

Escala
1:200

Data
janeiro 2021